



**Standorte sonderpädagogischer Förderung  
und Unterstützungsangebote für das Gemeinsame Lernen  
im Kreis Recklinghausen**

**Schuljahr 2020 / 2021**

Stand: Februar 2021



**Schulamt  
für den Kreis Recklinghausen**



**zusammen lernen  
zusammenwachsen**  
Schule NRW – Zukunft inklusiv!

# Vorwort

Sehr geehrte Damen und Herren,

mit dieser Broschüre möchten wir Ihnen einen Überblick über die Möglichkeiten inklusiver sonderpädagogischer Förderung im Kreis Recklinghausen geben. Wir beziehen uns hier auf die Primarstufe und die Sekundarstufe I.

Sie erhalten Informationen zu Schulstandorten, an denen inklusive sonderpädagogische Förderung möglich ist, zu schulrechtlichen Grundlagen, zu Besonderheiten im Übergang von der Primarstufe zur Sekundarstufe I und zu Unterstützungsangeboten im Kreis Recklinghausen.

Wir hoffen, Ihnen damit wichtige Informationen rund um das Thema sonderpädagogische Förderung im Kreis Recklinghausen zur Verfügung zu stellen.

Vielen Dank für Ihr Interesse

Marita Wrocklage  
Schulamtsdirektorin, Generale Inklusion

Andreas Menzel  
Schulamtsdirektor, Schulaufsicht Förderschule

Markus Ortman  
Inklusionskoordinator

Hubert Greszik  
Inklusionskoordinator

## Inhalt

<b>Gemeinsames Lernen im Kreis Recklinghausen .....</b>	<b>4</b>
<b>Schulrechtliche Grundlagen der inklusiven Beschulung von Schülerinnen und Schülern mit sonderpädagogischem Unterstützungsbedarf</b>	
Schulgesetz für das Land Nordrhein-Westfalen .....	5
Ausbildungsordnung sonderpädagogische Förderung – AO-SF .....	5
Runderlass zur Neuausrichtung der Inklusion .....	5
<b>Übergang Primarstufe – Sekundarstufe I bei Schülerinnen und Schülern mit sonderpädagogischem Unterstützungsbedarf</b>	
Übergang auf einen Blick.....	6
Hinweise zum Übergangsverfahren.....	7
<b>Schulübersicht - Orte des Gemeinsamen Lernens im Kreis Recklinghausen</b>	
Stadt Castrop-Rauxel .....	9
Stadt Datteln .....	13
Stadt Dorsten .....	16
Stadt Gladbeck .....	20
Stadt Haltern .....	24
Stadt Herten .....	27
Stadt Marl.....	30
Stadt Oer-Erkenschwick .....	35
Stadt Recklinghausen .....	38
Stadt Waltrop .....	44
<b>Förderschulen im Kreis.....</b>	<b>46</b>
<b>Unterstützungsangebote – angedockt an das Schulamt Recklinghausen</b>	
Inklusionskoordination .....	52
Fachberatung zu den Förderschwerpunkten.....	52
Schulaufsicht .....	53
Hospitationsschulen im Kreis Recklinghausen.....	54
Kompetenzteam NRW – Kreis Recklinghausen.....	55
Übersicht der Sprecher/innen der IKONE (Inklusive Kommunale Netzwerke) .....	56
<b>Weitere Unterstützungsangebote</b>	
Schulpsychologische Beratungsstelle .....	57
Regionales Fortbildungszentrum der Bezirksregierung Münster am Standort Stift Tilbeck .....	57
Veröffentlichungen der Bezirksregierung Münster .....	57
Kreis Recklinghausen – Schulträger der Berufskollegs im Kreis.....	58

## Gemeinsames Lernen im Kreis Recklinghausen

Das Schulamt für den Kreis Recklinghausen fördert und unterstützt das Gemeinsame Lernen von Schülerinnen und Schülern mit und ohne sonderpädagogischen Unterstützungsbedarf bereits seit vielen Jahren. Bereits vor 20 Jahren wurde der „Gemeinsame Unterricht“ in einigen Schulen eingerichtet. Heute heißt es für die Schule „Gemeinsames Lernen“.

### **Inklusion als Aufgabe im Prozess**

Seit März 2009 ist die UN-Konvention über die Rechte von Menschen mit Behinderungen (kurz: Behindertenrechtskonvention BRK) auch in Deutschland in Kraft getreten. Sie beschreibt alle Lebensbereiche. Aussagen zum Bereich Schule finden sich vor allem im § 24 der Behindertenrechtskonvention. Dort wird der Auftrag an das Schulwesen beschrieben, sich im Sinne einer inklusiven Schule zu verändern.

Übersetzt aus dem Lateinischen heißt Inklusion „Einschluss, Einschließung oder Einbeziehung“, also das Gegenteil von Ausschluss oder Ausgrenzung. Das geht über Integration hinaus, denn Integration schafft lediglich innerhalb bestehender Strukturen einen Raum für benachteiligte Menschen.

Inklusion ist eine im Prozess befindliche gesamtgesellschaftliche Aufgabe, die von einer integrativen hin zu einer inklusiven Haltung führen wird. Die gesellschaftlichen Strukturen sollen so verändert werden, dass sie allen Menschen mit ihren unterschiedlichen Fähigkeiten von Anfang an besser gerecht werden. Das bedeutet: Jeder Mensch wird akzeptiert und kann gleichberechtigt und selbstbestimmt an der Gesellschaft, am Leben teilhaben, unabhängig von Geschlecht, Alter, Herkunft, Religionszugehörigkeit, Bildung, evtl. Behinderung oder sonstigen individuellen Merkmalen.

### **Neuorientierung der Inklusion in Schule**

Der Orientierungsrahmen zur Ausrichtung inklusiver Bildungsangebote des Ministeriums für Schule und Bildung des Landes NRW gibt vor, dass alle Schulen des Gemeinsamen Lernens über ein pädagogisches Konzept zur inklusiven Bildung verfügen müssen. Das pädagogische Konzept für das Gemeinsame Lernen wird in den Schulen inklusiv interpretiert, kommuniziert und evaluiert. Es werden verbindliche Vereinbarungen für das inklusive Schulprogramm bezüglich

- der Rahmenbedingungen
- der Unterrichtsentwicklung und
- der Kommunikationsstrukturen

getroffen. Daraus ergibt sich das pädagogische Konzept zur inklusiven Bildung, das Teil des Schulprogramms ist.

### **Unterstützungsangebote**

Damit das Gemeinsame Lernen gelingt, stehen verschiedenste Unterstützungsangebote zur Verfügung (s. Seite 54ff.), um Erziehungsberechtigte, Schülerinnen und Schüler, Lehrkräfte und Schulleitungen darin zu stärken, den Prozess der Inklusion an der Schule professionell gestützt weiterzuentwickeln.

## **Schulrechtliche Grundlagen der inklusiven Beschulung von Schülerinnen und Schülern mit sonderpädagogischem Unterstützungsbedarf**

### **Schulgesetz für das Land Nordrhein-Westfalen**

Auf Grundlage der UN-Behindertenrechtskonvention ist im 9. Schulrechtsänderungsgesetz des Landes NRW das Gemeinsame Lernen verankert worden. Die allgemeinbildenden Schulen sind Regelförderort für alle Schülerinnen und Schüler. Eltern können abweichend auch eine Förderschule wählen.

#### **§ 19 Sonderpädagogische Förderung**

„...(5) ... Besteht ein Bedarf an sonderpädagogischer Unterstützung, schlägt sie [die Schulaufsichtsbehörde] den Eltern mit Zustimmung des Schulträgers mindestens eine allgemeine Schule vor, an der ein Angebot zum Gemeinsamen Lernen eingerichtet ist.“

#### **§20 Orte der sonderpädagogischen Förderung**

„2) Sonderpädagogische Förderung findet in der Regel in der allgemeinen Schule statt. Die Eltern können abweichend hiervon die Förderschule wählen.“

### **Ausbildungsordnung sonderpädagogische Förderung – AO-SF**

Liegt sonderpädagogischer Unterstützungsbedarf vor, erhalten die Eltern einen Bescheid der Schulaufsichtsbehörde mit einem garantierten Schulplatz für das Kind.

#### **§ 16 Wahl des Förderorts, Anmeldung an der Schule**

„(1) Die Schulaufsichtsbehörde schlägt den Eltern mit Zustimmung des Schulträgers mindestens eine allgemeine Schule vor, an der ein Angebot zum Gemeinsamen Lernen eingerichtet ist. Bei zielgleicher Förderung ist es eine Schule der von den Eltern gewählten Schulform.“

### **Runderlass zur Neuausrichtung der Inklusion**

Mit dem Runderlass des Ministeriums für Schule und Bildung NRW von Oktober 2018 wird das Gemeinsame Lernen in einer Stadt auf wenige Schulen zentriert.

#### **Runderlass „Neuausrichtung Inklusion in den öffentlichen allgemeinbildenden weiterführenden Schulen“**

„Hauptschulen, Realschulen, Gesamtschulen und Sekundarschulen, die Schulen des Gemeinsamen Lernens in der Sekundarstufe I sind, nehmen im Regelfall jährlich im Durchschnitt ihrer Eingangsklassen drei Schülerinnen und Schüler mit Bedarf an sonderpädagogischer Unterstützung auf. [...] Weitere Schulen im Gebiet des Schulträgers können nur dann Schulen des Gemeinsamen Lernens (...) werden, wenn an den bereits eingerichteten Schulen des Gemeinsamen Lernens im Durchschnitt mehr als drei Schülerinnen und Schüler mit Bedarf an sonderpädagogischer Unterstützung pro Eingangsklasse aufgenommen werden müssten.[...]. Sonderpädagogische Förderung an Gymnasien ist in der Regel zielgleich.“

## Übergang Primarstufe – Sekundarstufe I bei Schülerinnen und Schülern mit sonderpädagogischem Unterstützungsbedarf

### Übergang auf einen Blick

<b>Frühzeitige Beratung</b>	Bereits frühzeitig sollen alle Eltern und Lehrkräfte der Klassen 4 über den rechtlichen Rahmen das Übergangsverfahren und die daran anknüpfenden Wahlmöglichkeiten für die Eltern informiert werden.
<b>Regelfall Allgemeine Schule</b>	Der im Schulgesetz formulierte Regelfall ist das Gemeinsame Lernen an einer allgemeinen Schule. Allerdings haben die Eltern eine Wahlmöglichkeit:
<b>Wahlmöglichkeit allgemeine Schule/ Förderschule</b>	a) bei zieldifferenter Förderung ( <i>Lernen</i> oder <i>Geistige Entwicklung</i> ): allgemeine Schule oder Förderschule b) bei zielgleicher Förderung: Schulform der allgemeinen Schule entsprechend dem Bildungsgang des Kindes / des Schulformwunsches: Hauptschule (HS), Realschule (RS), Gymnasium (GY), alternativ Gesamtschule (GES), Sekundarschule (SK) oder Förderschule (FÖ).
<b>Orientierung am Elternwunsch</b>	Die Beratung orientiert sich am Elternwunsch. Der Elternwunsch ist verbindliche Grundlage für den Schulvorschlag durch die Schulaufsichtsbehörde. Die Wahlmöglichkeit der Eltern bezieht sich auf die Entscheidung für die allgemeine Schule oder die Förderschule.
<b>keine konkrete Schule</b>	Es soll deutlich formuliert werden, dass damit nicht die Wahl einer bestimmten, namentlich genannten Schule gemeint ist.
<b>Alle Schulformen können Orte des Gemeinsamen Lernens sein</b>	Grundsätzlich sind Schulen aller Schulformen mögliche Orte des Gemeinsamen Lernens. Das gilt auch für Kinder mit zieldifferentem Unterstützungsbedarf (Lernen-LE, Geistige Entwicklung-GG). Ausgenommen sind, in der Regel, die Gymnasien. Wünschen Eltern die allgemeine Schule, wird ihnen von der Schulaufsicht eine Schule der entsprechenden Schulform vorgeschlagen. Bei zielgleicher Förderung ist dies die Schulform entsprechend des Schulformwunsches (Hauptschule, Realschule, Gymnasium alternativ Gesamtschule, Sekundarschule), bei zieldifferenter Förderung eine allgemeine Schule mit einem Angebot zum Gemeinsamen Lernen.
<b>Chancen des Gemeinsamen Lernens</b>	Die Grundhaltung in der Beratung orientiert sich an dem im Schulgesetz vorgesehenen Regelfall allgemeine Schule und an den besonderen Chancen des Gemeinsamen Lernens für die Lernentwicklung des Kindes.

Eine Beratung durch Lehrende hin zu einer bestimmten Schule oder gegen eine bestimmte Schule ist nicht vorgesehen. Um den Übergang möglichst anschlussfähig gestalten zu können, ist es hilfreich, wenn dem Schulamt neben der Einverständniserklärung der Eltern weitere für die Übergangsentscheidung relevante Informationen zur Ausgangslage des Kindes (z. B. Schülerspezialverkehr) im Einvernehmen mit den Eltern gegeben werden.

## Hinweise zum Übergangsverfahren

### Vorbereitung des Übergangs

**Erste prognostische Abfrage zu Schülerinnen und Schülern mit Unterstützungsbedarf** Bereits ab August werden die Grundschulen gebeten, dem Schulamt prognostisch mitzuteilen, welche Schülerinnen und Schüler mit welchen Förderschwerpunkten voraussichtlich in die Sekundarstufe I wechseln werden. Hierzu gehören auch die Kinder, die ohne festgestellten sonderpädagogischen Unterstützungsbedarf an der Schule sonderpädagogisch gefördert werden.

**Abfrage des Elternwunsches** Damit verbunden ist auch eine erste Abfrage bezüglich des Elternwunsches, ob eine allgemeine Schule oder eine Förderschule ab Klasse 5 besucht werden soll.

**Erhebungsbogen** Der Elternwunsch wird in einem vom Schulamt zugesandten Erhebungsbogen dokumentiert.

### Transparenz schaffen

**Eltern informieren** Im Rahmen der prognostischen Elternabfrage ist es dringend erforderlich, die Eltern der Klassen 4 über die Bedeutung dieser ersten Abfrage und den daran anschließenden weiteren Verfahrensverlauf zu informieren.

**Klarheit im Kollegium schaffen** Dies setzt voraus, dass vorher alle Lehrkräfte, die an der Beratung beteiligt sind, über Ziele, Inhalte und Form der Beratung im Übergang informiert sind.

## **Koordinierung des Übergangs**

### **Erste Koordinierungssitzung**

Auf Grundlage der erhobenen prognostischen Daten wird in einer ersten Koordinierungssitzung der Schulaufsicht abgeglichen, welche Bedarfe sich an den einzelnen Standorten ergeben und wie viele Schülerinnen und Schüler mit welchen Unterstützungsbedarfen an den weiterführenden Schulen im Gemeinsamen Lernen einen Platz finden müssen. Hierbei gilt:

Alle Kinder erhalten nach Möglichkeit ein Angebot in Wohnortnähe. Gegebenenfalls muss an dieser Stelle überprüft werden, ob die vorhandenen Kapazitäten ausreichen oder ob weitere Schulen für das Gemeinsame Lernen gefunden werden müssen.

### **Übergangsberatung Klasse 4**

Vor Ende des ersten Schulhalbjahres findet in den Klassen 4 die Übergangsberatung statt. Die Beratung knüpft an den vorher begonnenen Informations- und Beratungsprozess an.

Zu diesem Zeitpunkt können sowohl Aussagen über die aktuellen Förderschwerpunkte als auch bei zielgleicher Förderung über die Tendenz der Schulformempfehlungen gemacht werden.

### **Erklärung der Eltern**

Am Ende der Beratung unterschreiben die Eltern eine Erklärung, in der sie formal bekunden, ob sie eine allgemeine Schule mit einem Angebot zum Gemeinsamen Lernen oder eine Förderschule wählen.

### **Zweite Koordinierungssitzung**

Unter Einbeziehung dieser Angaben können nun die einzelnen Schülerinnen und Schüler konkreten Schulen zugeordnet werden. In einer 2. Koordinierungssitzung werden diese Vorschläge gemeinsam mit oberer Schulaufsicht, Schulträgern und den angesprochenen Schulleitungen abgeglichen.

### **Schulträgerzustimmung**

Die so abgeglichenen Vorschläge werden den Schulträgern zur Zustimmung vorgelegt. Erst nach Zustimmung durch die Schulträger können die Elternbescheide versandt werden.

### **Bescheide an die Eltern**

Die Elternbescheide beinhalten neben der Nennung der aktuellen Förderschwerpunkte auch den Vorschlag einer allgemeinen Schule mit Angebot zum Gemeinsamen Lernen oder einer Förderschule. Auf einen Platz in der hier genannten Schule hat das Kind einen verbindlichen Anspruch.

Sollten die Eltern ihr Kind an einer anderen Schule anmelden wollen, gilt das oben beschriebene Verfahren (vgl. S. 5).

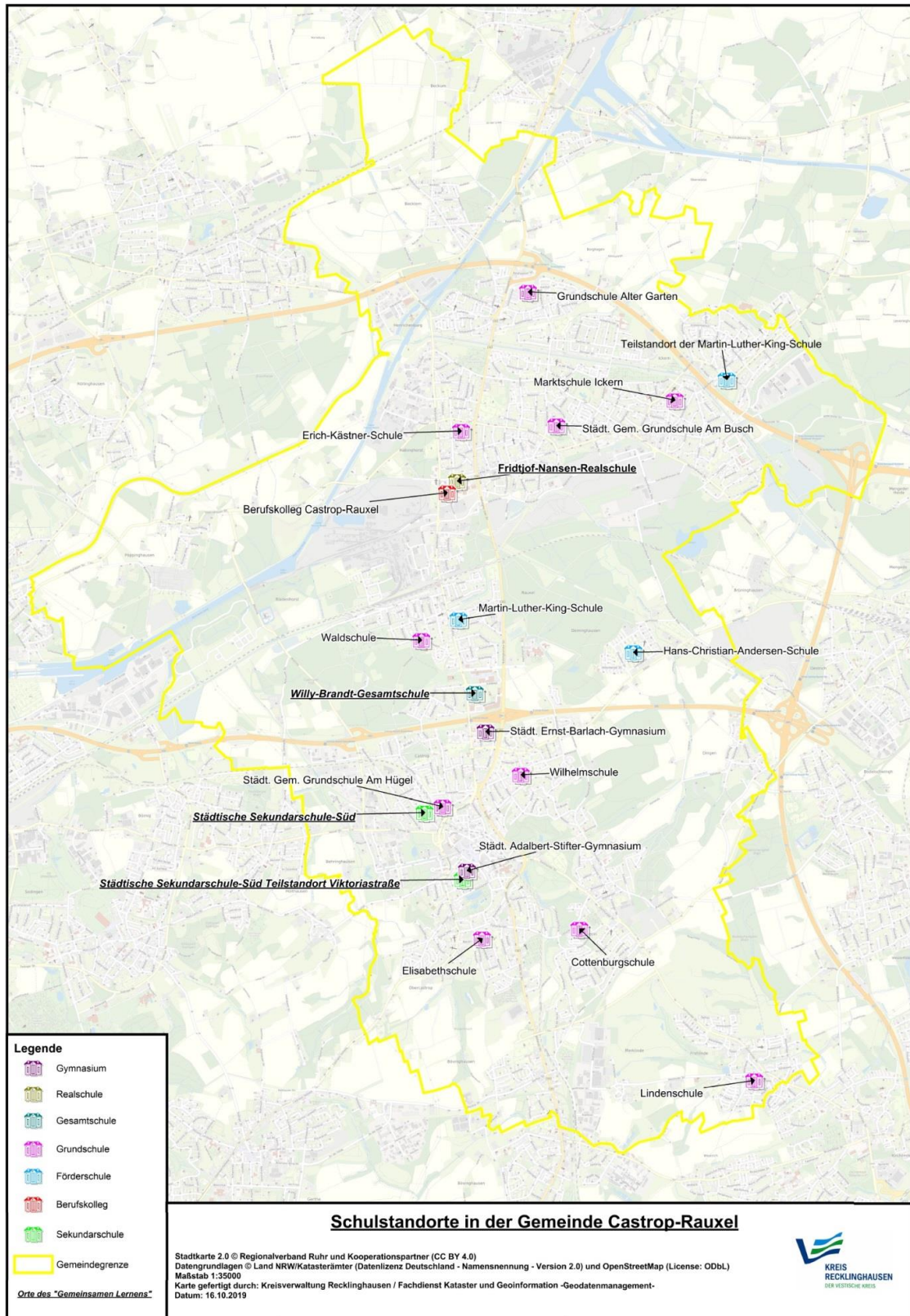
### **Anmeldung des Kindes durch die Eltern**

Nach Erhalt des Bescheides melden die Eltern ihr Kind zu den jeweiligen Anmeldezeiten an der vorgeschlagenen Schule an.



# Schulübersicht - Orte des Gemeinsamen Lernens im Kreis Recklinghausen

## Stadt Castrop-Rauxel

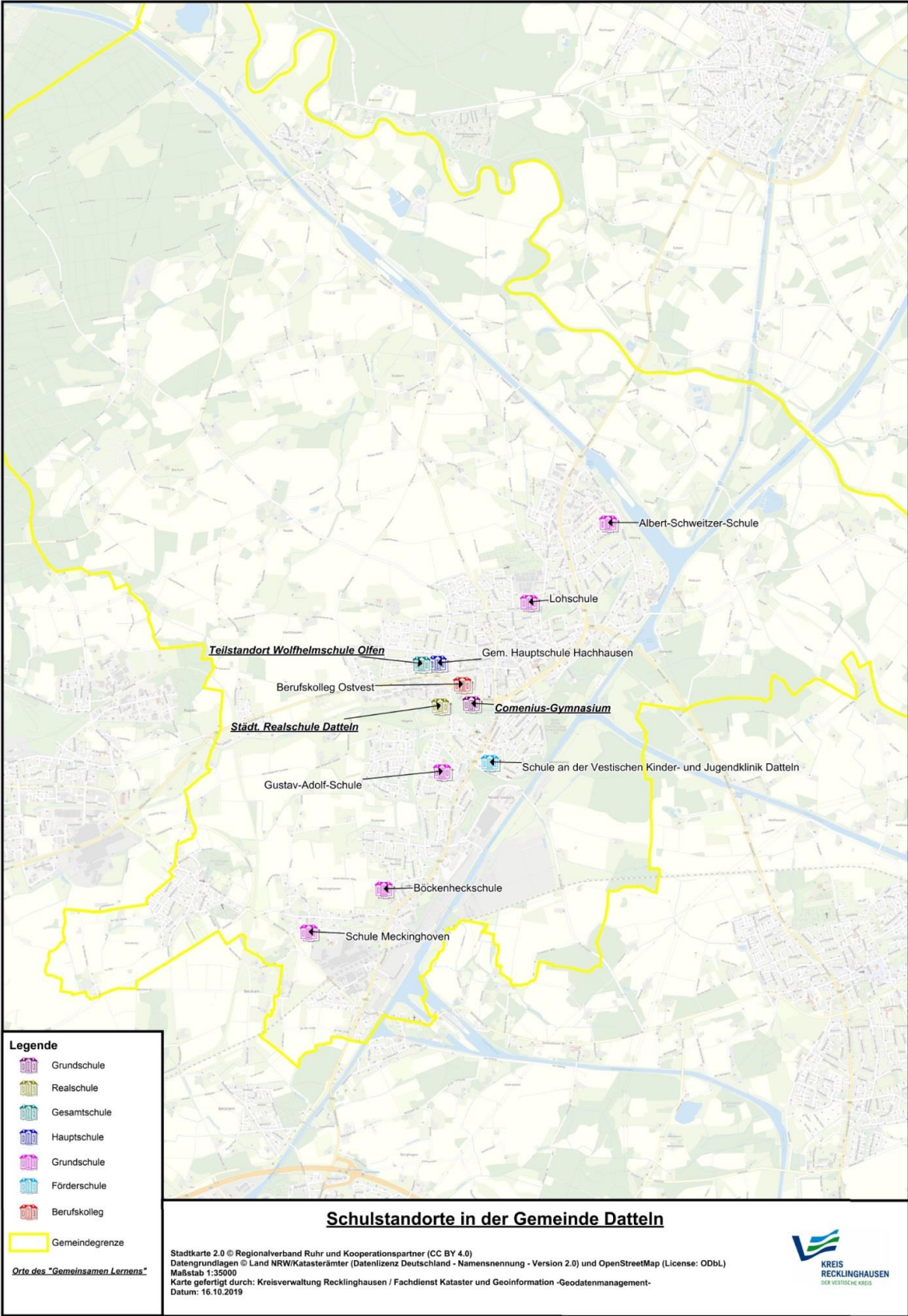


Schule	Schülerzahl	Bemerkungen
<b>Grundschule Am Busch</b> <b>Leitung:</b> N.N. Am Busch 15a, 44581 Castrop-Rauxel <b>Tel.:</b> 02305 / 73133 – 02305 / 73629 <b>E-Mail:</b> 129010.dienst@schule.nrw.de	188	<b>Grundschule</b>  <b>Gemeinsames Lernen</b>
<b>Grundschule Am Hügel</b> <b>Leitung:</b> Frau Anders Am Hügel 6, 44575 Castrop-Rauxel <b>Tel.:</b> 02305 / 13003 <b>E-Mail:</b> 129070.dienst@schule.nrw.de	233	<b>Grundschule</b>  <b>offizielle „Schule des Gemeinsamen Lernens“</b>
<b>Grundschule Alter Garten</b> <b>Leitung:</b> N.N. Alter Garten 18, 44581 Castrop-Rauxel <b>Tel.:</b> 02367 / 8399 <b>E-Mail:</b> 122944.dienst@schule.nrw.de	280	<b>Grundschule</b>
<b>Cottenburgschule</b> <b>Leitung:</b> Frau Rückner (komm.) Cottenburgstr. 156, 44575 Castrop-Rauxel <b>Tel.:</b> 02305 / 24707 <b>E-Mail:</b> 129124.dienst@schule.nrw.de	210	<b>Grundschule</b>  <b>Gemeinsames Lernen</b>
<b>Elisabethschule</b> <b>Leitung:</b> Frau Schreiber (komm.) Elisabethstr. 1, 44575 Castrop-Rauxel <b>Tel.:</b> 02305 / 23680 <b>E-Mail:</b> 129136.dienst@schule.nrw.de	299	<b>Grundschule</b>  <b>Gemeinsames Lernen</b>

<b>Erich-Kästner-Schule</b> <b>Leitung:</b> Frau Wichmann Lessingstr. 27, 44579 Castrop-Rauxel <b>Tel.:</b> 02305 / 73119 <b>E-Mail:</b> 129100.dienst@schule.nrw.de	<b>160</b>	<b>Grundschule</b> <b>Gemeinsames Lernen</b>
<b>Lindenschule</b> <b>Leitung:</b> Frau Widmann (komm.) In der Fühle 81, 44577 Castrop-Rauxel <b>Tel.:</b> 02305 / 6688 <b>E-Mail:</b> 129082.dienst@schule.nrw.de	<b>192</b>	<b>Grundschule</b>
<b>Marktschule Ickern</b> <b>Leitung:</b> Frau Lüdke Kirchstr. 56, 44581 Castrop-Rauxel <b>Tel.:</b> 02305 / 73883 <b>E-Mail:</b> 129045.dienst@schule.nrw.de	<b>338</b>	<b>Grundschule</b> <b>offizielle „Schule des Gemeinsamen Lernens“</b>
<b>Waldschule</b> <b>Leitung:</b> N.N. Ahornstr. 34, 44579 Castrop-Rauxel <b>Tel.:</b> 02305 / 12005 <b>E-Mail:</b> 129021.dienst@schule.nrw.de	<b>219</b>	<b>Grundschule</b> <b>Gemeinsames Lernen</b>
<b>Wilhelmschule</b> <b>Leitung:</b> Frau Goldbach Wilhelmstr. 48, 44575 Castrop-Rauxel <b>Tel.:</b> 02305 / 18933 <b>E-Mail:</b> 129094.dienst@schule.nrw.de	<b>290</b>	<b>Grundschule</b> <b>Gemeinsames Lernen</b>
<b>Willy-Brandt-Gesamtschule</b> <b>Leitung:</b> Frau Kroll-Baues Bahnhofstraße 160, 44575 Castrop-Rauxel <b>Tel.:</b> 02305/445870 <b>E-Mail:</b> 188190.dienst@schule.nrw.de	<b>997</b>	<b>Gesamtschule</b> <b>offizielle „Schule des Gemeinsamen Lernens“</b>

<p><b>Fridtjof-Nansen-Realschule</b>  <b>Leitung:</b> Herr Horn  Lange Str. 18, 44579 Castrop-Rauxel  <b>Tel.:</b> 02305/97214009  <b>E-Mail:</b> 162735.dienst@schule.nrw.de</p>	<b>767</b>	<b>Realschule</b>  <b>offizielle „Schule des  Gemeinsamen Lernens“</b>
<p><b>Städtische Sekundarschule Süd</b>  <b>Leitung:</b> Frau Edeler  Kleine Lönsstraße 60, 44575 Castrop-Rauxel  <b>Tel.:</b> 02305/923160  <b>E-Mail:</b> 195169.dienst@schule.nrw.de</p>	<b>545</b>	<b>Sekundarschule</b>  <b>offizielle „Schule des  Gemeinsamen Lernens“</b>
<p><b>Städtisches Ernst Barlach-Gymnasium</b>  <b>Leitung:</b> Herr Dr. Mayer  Lunastraße 3, 44575 Castrop-Rauxel  <b>Tel.:</b> 02305/358150  <b>E-Mail:</b> info@ebg-castrop.de</p>	<b>871</b>	<b>Gymnasium</b>
<p><b>Städtisches Adalbert-Stifter-Gymnasium</b>  <b>Leitung:</b> Herr Höck  Leonhardstraße 8, 44575 Castrop-Rauxel  <b>Tel.:</b> 02305/92380  <b>E-Mail:</b> sekretariat@asg-castrop-rauxel.de</p>	<b>940</b>	<b>Gymnasium</b>

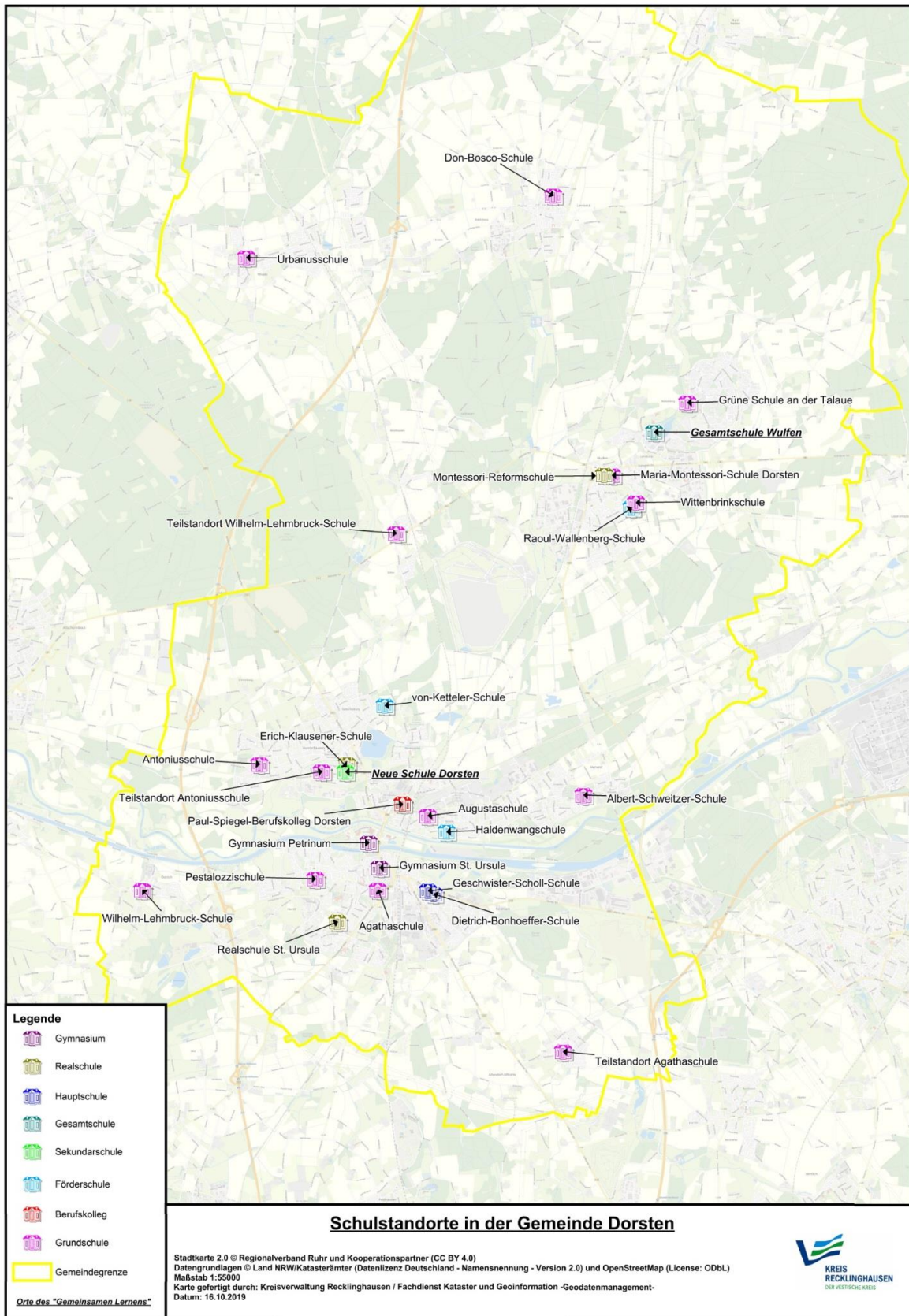
# Stadt Datteln



Schule	Schülerzahl	Bemerkungen
<b>Albert-Schweitzer-Schule</b> <b>Leitung:</b> N.N. Eichenstr. 76, 45711 Datteln <b>Tel.:</b> 02363 / 2809 <b>E-Mail:</b> 122403.dienst@schule.nrw.de	<b>218</b>	<b>Grundschule</b>  <b>offizielle „Schule des Gemeinsamen Lernens“</b>
<b>Böckenheckschule</b> <b>Leitung:</b> Herr Kückes Böckenheckstr. 21, 45711 Datteln <b>Tel.:</b> 02363 / 61065 <b>E-Mail:</b> 122415.dienst@schule.nrw.de	<b>135</b>	<b>Grundschule</b>
<b>Gustav-Adolf-Schule</b> <b>Leitung:</b> Frau Koch (komm.) Mozartstr. 1, 45711 Datteln <b>Tel.:</b> 02363 / 61222 <b>E-Mail:</b> 122440.dienst@schule.nrw.de	<b>331</b>	<b>Grundschule</b>  <b>offizielle „Schule des Gemeinsamen Lernens“</b>
<b>Lohschule</b> <b>Leitung:</b> Frau Schneider Grüner Weg 12, 45711 Datteln <b>Tel.:</b> 02363 / 35043 <b>E-Mail:</b> 122464.dienst@schule.nrw.de	<b>329</b>	<b>Grundschule</b>  <b>Gemeinsames Lernen</b>
<b>Meckinghoven</b> <b>Leitung:</b> Frau Boente Bahnhofstr. 22. 45711 Datteln <b>Tel.:</b> 02363 / 62007 <b>E-Mail:</b> 122439.dienst@schule.nrw.de	<b>203</b>	<b>Grundschule</b>

<p><b>Comenius-Gymnasium</b>  <b>Leitung:</b> Frau Brautmeier  Südring 150, 45711 Datteln  <b>Tel.:</b> 02363/37470  <b>E-Mail:</b> info@comenius-gymnasium-datteln.de</p>	<b>697</b>	<b>Gymnasium</b>  <b>offizielle „Schule des  Gemeinsamen Lernens“</b>
<p><b>Städt. Realschule</b>  <b>Leitung:</b> Herr Bernhard  Wiesenstr. 12, 45711 Datteln  <b>Tel.:</b> 02363/366360  <b>E-Mail:</b> sekretariat@rs-datteln.de</p>	<b>566</b>	<b>Realschule</b>  <b>offizielle „Schule des  Gemeinsamen Lernens“</b>
<p><b>Gesamtschule Olfen - Teilstandort</b>  <b>Leitung:</b> Dr. Biehle  Telgenkamp 9, 59399 Olfen  <b>Tel.:</b> 02595/387380  <b>E-Mail:</b> info@wolfhelmschule.com</p>		<b>Gesamtschule</b>  <b>offizielle „Schule des  Gemeinsamen Lernens“</b>
<p><b>Hauptschule Hachhausen</b>  <b>Leitung:</b> Frau Vetter  Westring 7, 45711 Datteln  <b>Tel.:</b> 02363/355134  <b>E-Mail:</b> info@hs-hachhausen.de</p>	<b>116</b>	<b>Hauptschule (auslaufend)</b>

# Stadt Dorsten



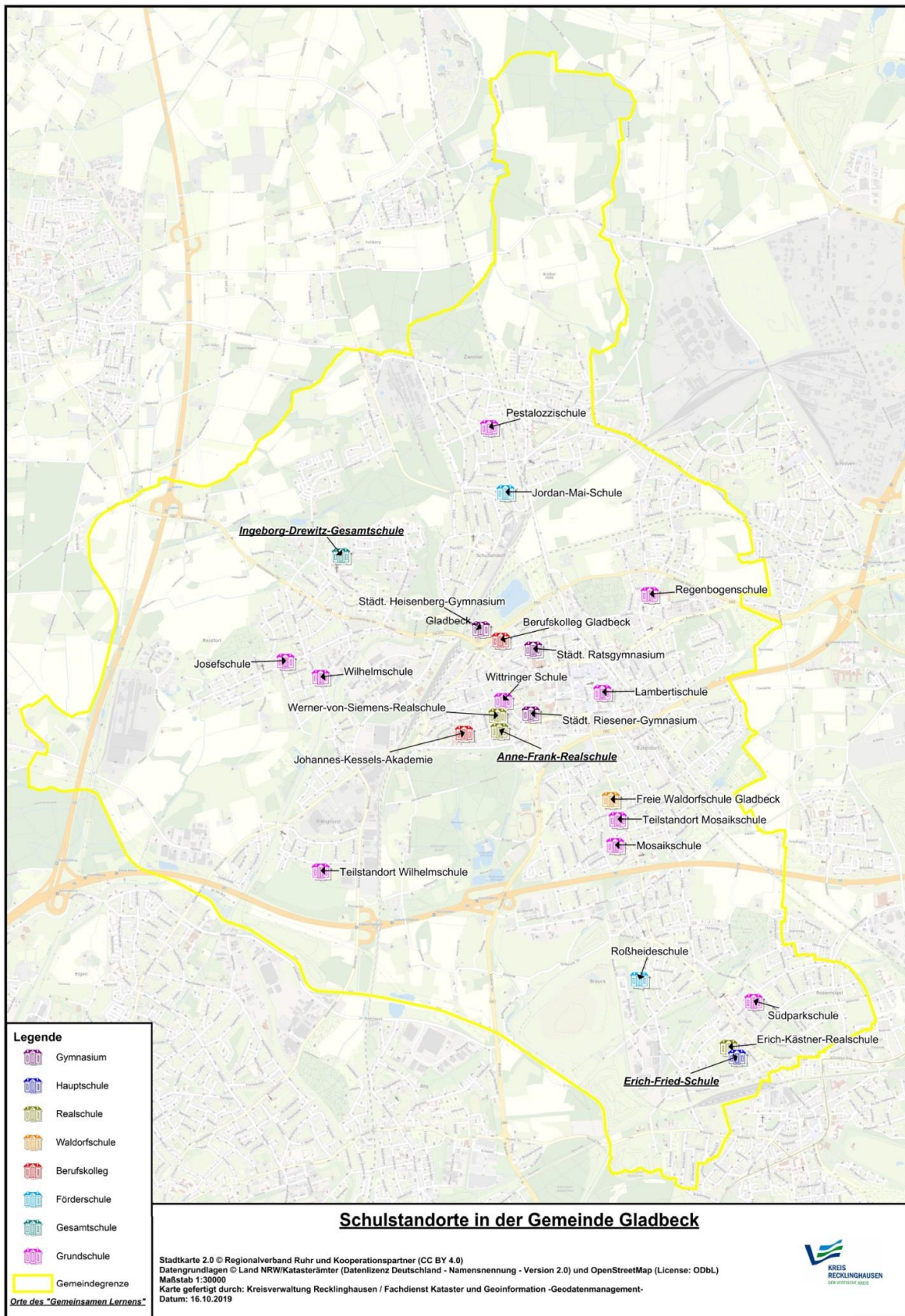


Schule	Schülerzahl	Bemerkungen
<b>Agathaschule</b> <b>Leitung:</b> Herr Rentmeister Voßkamp 7, 46282 Dorsten <b>Tel.:</b> 02362/22826 <b>E-Mail:</b> 122610.dienst@schule.nrw.de	<b>385</b>	<b>Grundschule</b>  <b>offizielle „Schule des Gemeinsamen Lernens“</b>
<b>Albert-Schweitzer-Schule</b> <b>Leitung:</b> Frau Frinken (komm.) Glück-Auf-Str. 267, 46284 Dorsten <b>Tel.:</b> 02362/71083 <b>E-Mail:</b> 122555.dienst@schule.nrw.de	<b>217</b>	<b>Grundschule</b>  <b>offizielle „Schule des Gemeinsamen Lernens“</b>
<b>Antoniuschule</b> <b>Leitung:</b> Frau Hilke Heroldstr. 1, 46284 Dorsten <b>Tel.:</b> 02362/62355 <b>E-Mail:</b> 122580.dienst@schule.nrw.de	<b>442</b>	<b>Grundschule</b>  <b>offizielle „Schule des Gemeinsamen Lernens“</b>
<b>Augustaschule</b> <b>Leitung:</b> Frau Luther Haltener Str. 62, 46284 Dorsten <b>Tel.:</b> 02362/71769 <b>E-Mail:</b> 122592.dienst@schule.nrw.de	<b>228</b>	<b>Grundschule</b>
<b>Bonifatiuschule</b> <b>Leitung:</b> Frau Sievers (komm.) Pliesterbecker Str. 76, 46284 Dorsten <b>Tel.:</b> 02362/61254 <b>E-Mail:</b> 122580.dienst@schule.nrw.de	<b>48</b>	<b>Grundschule</b>  <b>offizielle „Schule des Gemeinsamen Lernens“</b>
<b>Don-Bosco-Schule</b> <b>Leitung:</b> Frau Schmäing Weißdornweg 5, 46286 Dorsten <b>Tel.:</b> 02369/77033 <b>E-Mail:</b> 122646.dienst@schule.nrw.de	<b>147</b>	<b>Grundschule</b>

<b>Grüne Schule an der Talaue</b> <b>Leitung:</b> Frau Goliath Talaue 67, 46286 Dorsten <b>Tel.:</b> 02369/22219 <b>E-Mail:</b> 185929.dienst@schule.nrw.de	<b>276</b>	<b>Grundschule</b>  <b>Gemeinsames Lernen</b>
<b>Pestalozzischule</b> <b>Leitung:</b> Frau Brembt-Liesenberg (komm.) Storchbaumstr. 65, 46282 Dorsten <b>Tel.:</b> 02362/25038 <b>E-Mail:</b> 122579.dienst@schule.nrw.de	<b>218</b>	<b>Grundschule</b>
<b>Urbanusschule</b> <b>Leitung:</b> Herr Röger Erler Str. 41, 46286 Dorsten <b>Tel.:</b> 02866/224 <b>E-Mail:</b> 122658.dienst@schule.nrw.de	<b>152</b>	<b>Grundschule</b>  <b>offizielle „Schule des Gemeinsamen Lernens“</b>
<b>Wilhelm-Lehmbruck-Schule</b> <b>Leitung:</b> Frau Lippert-Knospe Gahlener Str. 284, 46282 Dorsten <b>Tel.:</b> 02362/3520 <b>E-Mail:</b> 106392.dienst@schule.nrw.de	<b>157</b>	<b>Grundschule</b>
<b>Wittenbrinkschule</b> <b>Leitung:</b> Frau Osemann Großer Ring 73, 46286 Dorsten <b>Tel.:</b> 02369/8456 <b>E-Mail:</b> 122660.dienst@schule.nrw.de	<b>216</b>	<b>Grundschule</b>  <b>offizielle „Schule des Gemeinsamen Lernens“</b>
<b>Gesamtschule Wulfen</b> <b>Leitung:</b> Herr Twittenhoff Wulfener Markt 2, 46286 Dorsten <b>Tel.:</b> 02369/91580 <b>E-Mail:</b> info@gs-wulfen.de	<b>1334</b>	<b>Gesamtschule</b>  <b>offizielle „Schule des Gemeinsamen Lernens“</b>

<p><b>Neue Schule Dorsten - Sekundarschule</b>  <b>Leitung:</b> Frau Bender  Juliusstr. 1, 46284 Dorsten  <b>Tel.:</b> 02362/62097  <b>E-Mail:</b> 100053.dienst@schule.nrw.de</p>	<p><b>369</b></p>	<p><b>Sekundarschule</b>   <b>offizielle „Schule des  Gemeinsamen Lernens“</b></p>
<p><b>Dietrich-Bonhoeffer-Schule</b>  <b>Leitung:</b> Herr Berger  Marler Str. 50, 46282 Dorsten  <b>Tel.:</b> 02362/62907  <b>E-Mail:</b> dbsdorsten@t-online.de</p>	<p><b>126</b></p>	<p><b>Hauptschule (auslaufend)</b></p>
<p><b>Geschwister-Scholl-Schule</b>  <b>Leitung:</b> Herr Börger  Marler Str. 42, 46282 Dorsten  <b>Tel.:</b> 02362/24706  <b>E-Mail:</b> email@geschwister-scholl-  schule.dorstener-schulen.de</p>	<p><b>124</b></p>	<p><b>Hauptschule (auslaufend)</b></p>
<p><b>Gymnasium Petrinum</b>  <b>Leitung:</b> Herr Westhoff  Im Werth 17, 46282 Dorsten  <b>Tel.:</b> 02362/20101-0  <b>E-Mail:</b> info@petrinum-dorsten.de</p>	<p><b>935</b></p>	<p><b>Gymnasium</b>   <b>offizielle „Schule des  Gemeinsamen Lernens“ (ab SJ  21/22)</b></p>

# Stadt Gladbeck

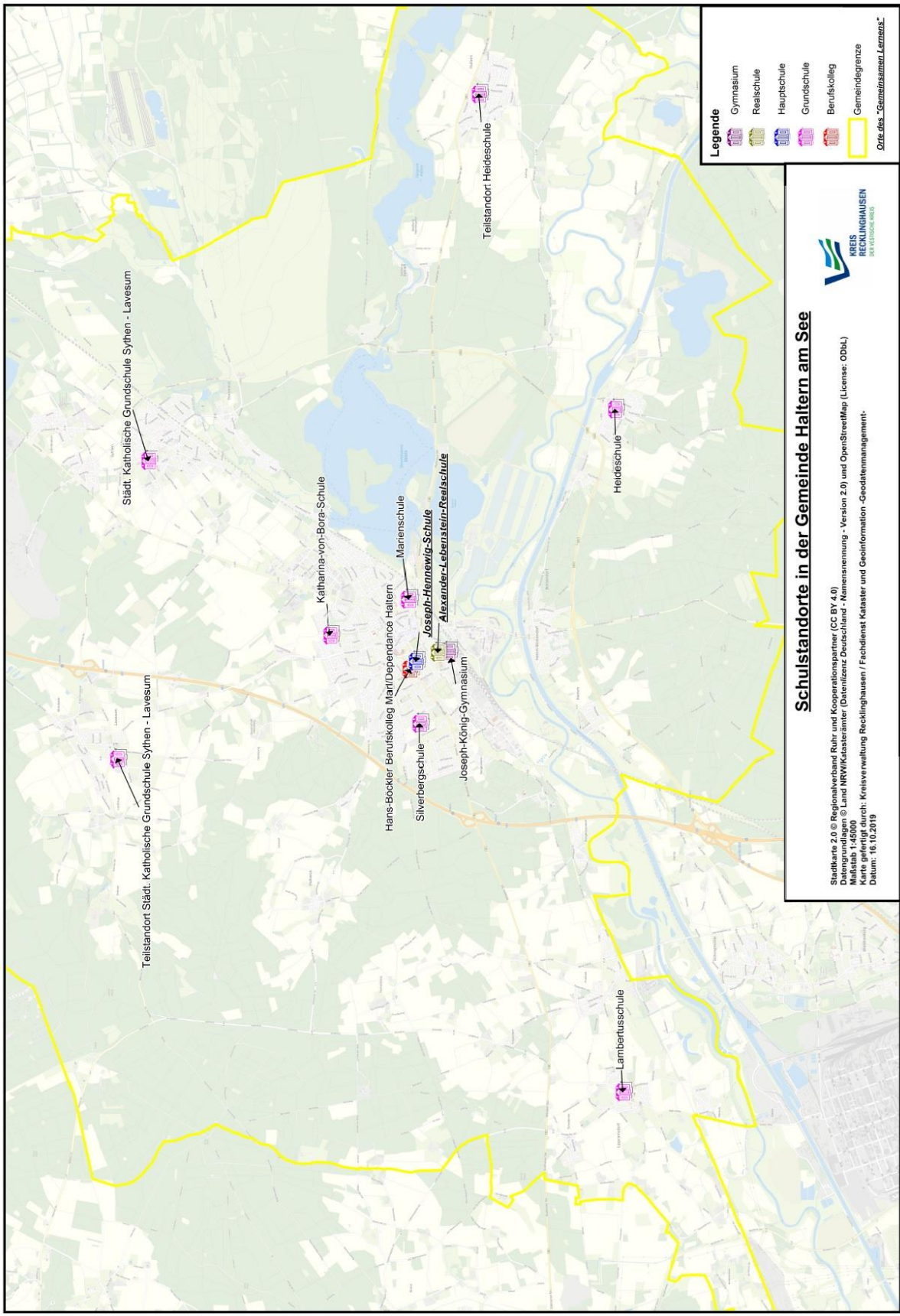


Schule	Schülerzahl	Bemerkungen
<b>Josefschule</b> <b>Leitung:</b> Frau Wiwianka Hegestr. 120, 45966 Gladbeck <b>Tel.:</b> 02043 / 43198 <b>E-Mail:</b> 119519.dienst@schule.nrw.de	<b>240</b>	<b>Grundschule</b>
<b>Lambertischule</b> <b>Leitung:</b> Frau Nagel Kirchstr. 2, 45964 Gladbeck <b>Tel.:</b> 02043 / 29501-14 <b>E-Mail:</b> 119570.dienst@schule.nrw.de	<b>319</b>	<b>Grundschule</b> <b>Gemeinsames Lernen</b>
<b>Mosaikschule</b> <b>Leitung:</b> Frau Kirsten Diepenbrockstr. 15, 45968 Gladbeck <b>Tel.:</b> 02043 / 30883 <b>E-Mail:</b> 199564.dienst@schule.nrw.de	<b>462</b>	<b>Grundschule</b> <b>offizielle „Schule des Gemeinsamen Lernens“</b>
<b>Pestalozzischule</b> <b>Leitung:</b> Frau Austermann Brahmsstr. 22, 45966 Gladbeck <b>Tel.:</b> 02043 / 51166 <b>E-Mail:</b> 119532.dienst@schule.nrw.de	<b>385</b>	<b>Grundschule</b> <b>Gemeinsames Lernen</b>
<b>Regenbogenschule</b> <b>Leitung:</b> Frau Frieß Bülser Str. 54, 45964 Gladbeck <b>Tel.:</b> 02043 / 64240 <b>E-Mail:</b> 119477.dienst@schule.nrw.de	<b>396</b>	<b>Grundschule</b> <b>Gemeinsames Lernen</b>

<b>Südparkschule</b> <b>Leitung:</b> Frau Vielhauer Münsterländer Str. 10, 45964 Gladbeck <b>Tel.:</b> 02043 / 96450 <b>E-Mail:</b> 199874.dienst@schule.nrw.de	<b>523</b>	<b>Grundschule</b>  <b>Gemeinsames Lernen</b>
<b>Wilhelmschule</b> <b>Leitung:</b> Herr Klatt Kampstr. 29, 45966 Gladbeck <b>Tel.:</b> 02043 / 41326 <b>E-Mail:</b> 119611.dienst@schule.nrw.de	<b>287</b>	<b>Grundschule</b>  <b>Gemeinsames Lernen</b>
<b>Wittringer Schule</b> <b>Leitung:</b> Herr Vesper Bottroper Str. 55, 45964 Gladbeck <b>Tel.:</b> 02043 / 6837-0/-21 <b>E-Mail:</b> 197373.dienst@schule.nrw.de	<b>322</b>	<b>Grundschule</b>  <b>offizielle „Schule des Gemeinsamen Lernens“</b>
<b>Ingeborg-Drewitz-Gesamtschule</b> <b>Leitung:</b> Frau ten Have Fritz-Erler-Str. 4, 45966 Gladbeck <b>Tel.:</b> 02043/94050 <b>E-Mail:</b> info@idg-gla.de	<b>1047</b>	<b>Gesamtschule</b>  <b>offizielle „Schule des Gemeinsamen Lernens“</b>
<b>Anne-Frank-Realschule</b> <b>Leitung:</b> Herr Luciga Kortestr. 13, 45964 Gladbeck <b>Tel.:</b> 02043/29610 <b>EMail:</b> info@annefrankschulegladbeck.de	<b>661</b>	<b>Realschule</b>  <b>offizielle „Schule des Gemeinsamen Lernens“</b>
<b>Erich-Fried-Schule (Hauptschule)</b> <b>Leitung:</b> Herr Washausen Kortenkamp 19-21, 45968 Gladbeck <b>Tel.:</b> 02043/96210 <b>E-Mail:</b> e-fried-schule@gelsennet.de	<b>468</b>	<b>Hauptschule</b>  <b>offizielle „Schule des Gemeinsamen Lernens“</b>

<b>Städt. Ratsgymnasium</b> <b>Leitung:</b> N.N. Mittelstr. 50, 45964 Gladbeck <b>Tel.:</b> 02043/29810 <b>E-Mail:</b> info@ratsgymnasium-gladbeck.de	<b>543</b>	<b>Gymnasium</b>
<b>Städt. Heisenberg-Gymnasium</b> <b>Leitung:</b> Herr Hogrebe Konrad-Adenauer-Allee 1, 45964 Gladbeck <b>Tel.:</b> 02043/29830 <b>E-Mail:</b> Heisenberg@gelsennet.de	<b>630</b>	<b>Gymnasium</b>
<b>Städt. Riesener-Gymnasium</b> <b>Leitung:</b> Frau Wintjes Schützenstraße 23, 45964 Gladbeck <b>Tel.:</b> 02043/97560 <b>E-Mail:</b> post@riesener-gymnasium.de	<b>762</b>	<b>Gymnasium</b>
<b>Erich-Kästner-Realschule</b> <b>Leitung:</b> Herr Elsen Kortenkamp 11, 45968 Gladbeck <b>Tel.:</b> 02043/96490 <b>E-Mail:</b> ekr.gladbeck@web.de	<b>607</b>	<b>Realschule</b>
<b>Werner-von-Siemens-Realschule</b> <b>Leitung:</b> Herr Kroll Kortestraße 10, 45964 Gladbeck <b>Tel.:</b> 02043/29820 <b>E-Mail:</b> 161202@schule.nrw.de	<b>570</b>	<b>Realschule</b>

# Stadt Haltern

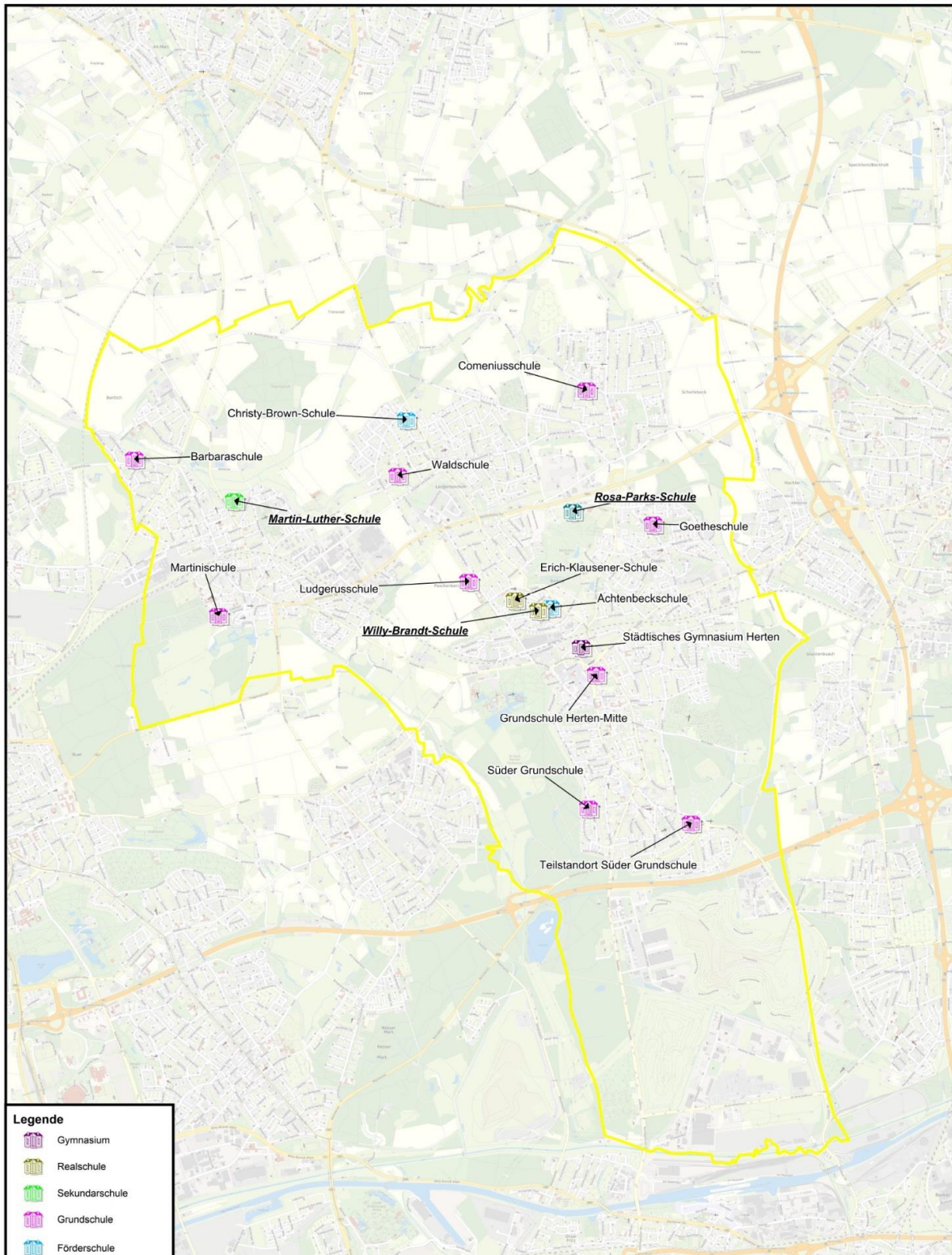




Schule	Schülerzahl	Bemerkungen
<b>Heideschule</b> <b>Leitung:</b> Herr Blißenbach Zum Dachsberg 8, 45721 Haltern am See <b>Tel.:</b> 02364 / 4707 <b>E-Mail:</b> 122476.dienst@schule.nrw.de	<b>274</b>	<b>Grundschule</b>  <b>Gemeinsames Lernen</b>
<b>Katharina-von-Bora-Schule</b> <b>Leitung:</b> Frau Klapheck Alte Ringstr. 25, 45721 Haltern am See <b>Tel.:</b> 02364 / 12686 <b>E-Mail:</b> 122221.dienst@schule.nrw.de	<b>271</b>	<b>Grundschule</b>  <b>offizielle „Schule des Gemeinsamen Lernens“</b>
<b>Lambertusschule</b> <b>Leitung:</b> Frau Baumschäfer Erzbischof-Buddenbrock-Str. 1, 45721 <b>Tel.:</b> 02360 / 372 <b>E-Mail:</b> 151488.dienst@schule.nrw.de	<b>139</b>	<b>Grundschule</b>
<b>Marienschule</b> <b>Leitung:</b> Frau Ploner Sixtusstr. 24, 45721 Haltern am See <b>Tel.:</b> 02364 / 108866 <b>E-Mail:</b> 122208.dienst@schule.nrw.de	<b>184</b>	<b>Grundschule</b>
<b>Silverbergschule</b> <b>Leitung:</b> Frau Beher Germanikusstr. 34, 45721 Haltern am See <b>Tel.:</b> 02364 / 4210 <b>E-Mail:</b> 122210.dienst@schule.nrw.de	<b>237</b>	<b>Grundschule</b>  <b>offizielle „Schule des Gemeinsamen Lernens“</b>

<b>Sythen-Lavesum</b> <b>Leitung:</b> N.N. Mosskamp <b>Tel.:</b> 02364 / 6248 <b>E-Mail:</b> 151476.dienst@schule.nrw.de	<b>316</b>	<b>Grundschule</b>
<b>Joseph-Hennewig-Hauptschule</b> <b>Leitung:</b> Frau Perret Holtwicker Str. 27, 45721 Haltern am See <b>Tel.:</b> 02364/12656 <b>E-Mail:</b> jhs@schulen-haltern.de	<b>316</b>	<b>Hauptschule</b>  <b>offizielle „Schule des Gemeinsamen Lernens“</b>
<b>Alexander-Lebenstein-Realschule</b> <b>Leitung:</b> Herr Cremer Holtwicker Str. 5, 45721 Haltern am See <b>Tel.:</b> 02364/933520 <b>E-Mail:</b>	<b>855</b>	<b>Realschule</b>  <b>offizielle „Schule des Gemeinsamen Lernens“</b>
<b>Joseph-König-Gymnasium</b> <b>Leitung:</b> Herr Wessel Holtwicker Str. 3-5, 45721 Haltern am See <b>Tel.:</b> 02364/933540 <b>E-Mail:</b> gymnasium@haltern.de	<b>1036</b>	<b>Gymnasium</b>

# Stadt Herten



**Legende**

-  Gymnasium
-  Realschule
-  Sekundarschule
-  Grundschule
-  Förderschule
-  Berufskolleg
-  Gemeindegrenze

*Orte des "Gemeinsamen Lernens"*

## Schulstandorte in der Gemeinde Herten

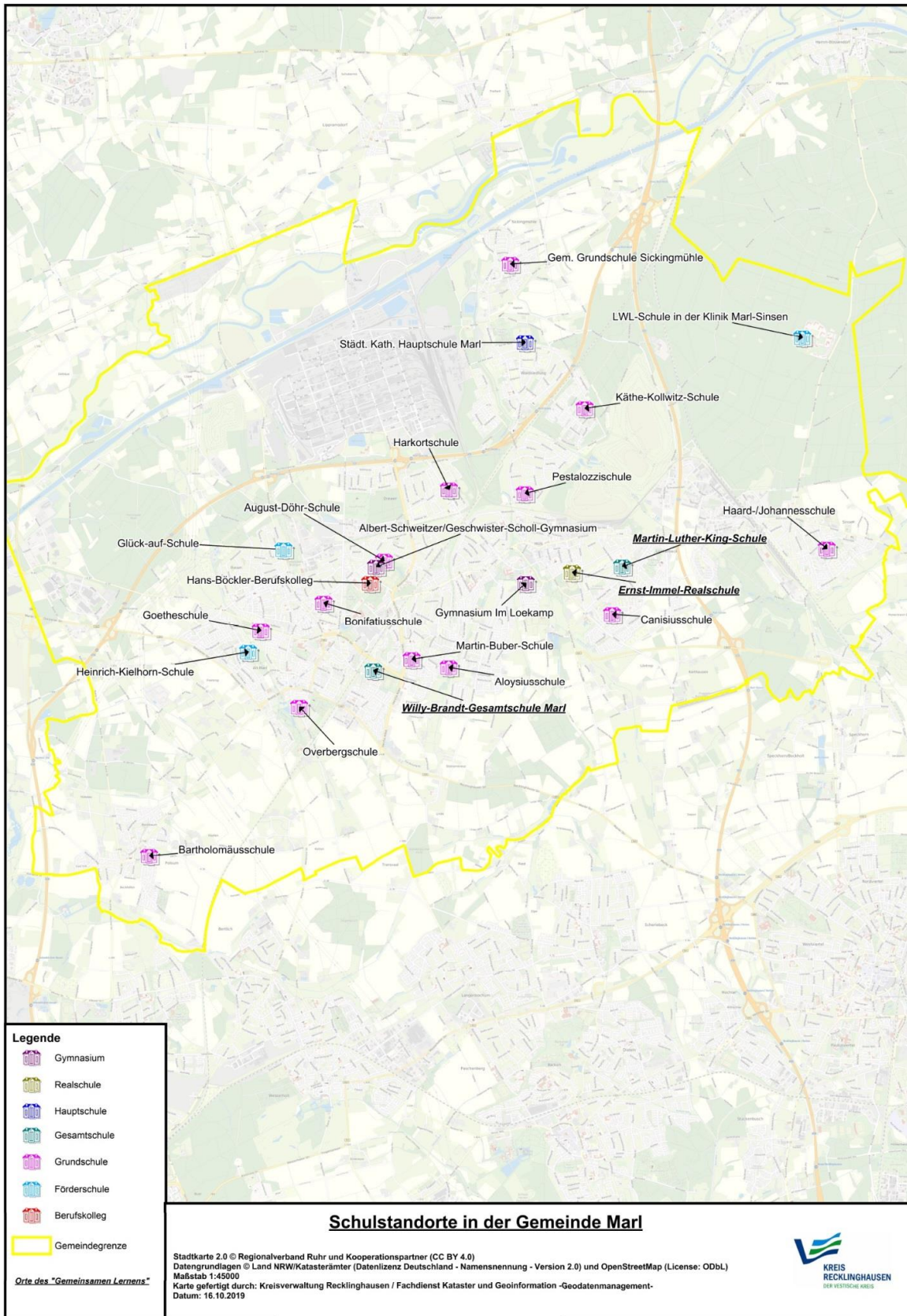
Stadtkarte 2.0 © Regionalverband Ruhr und Kooperationspartner (CC BY 4.0)  
 Datengrundlagen © Land NRW/Katasterämter (Datenlizenz Deutschland - Namensnennung - Version 2.0) und OpenStreetMap (License: ODbL)  
 Maßstab 1:35000  
 Karte gefertigt durch: Kreisverwaltung Recklinghausen / Fachdienst Kataster und Geoinformation - Geodatenmanagement -  
 Datum: 16.10.2019



Schule	Schülerzahl	Bemerkungen
<b>Barbaraschule</b> <b>Leitung:</b> Frau Terdenge Wallstr. 32, 45701 Herten <b>Tel.:</b> 02366 / 303810 <b>E-Mail:</b> 122920.dienst@schule.nrw.de	206	Grundschule
<b>Comeniuschule</b> <b>Leitung:</b> Herr Unger Jahnstr. 6, 45701 Herten <b>Tel.:</b> 02366 / 303820 <b>E-Mail:</b> 122294.dienst@schule.nrw.de	292	Grundschule Gemeinsames Lernen
<b>Goetheschule</b> <b>Leitung:</b> Frau Daldrup Josefstr. 92, 45699 Herten <b>Tel.:</b> 02366 / 303840/1 <b>E-Mail:</b> 122282.dienst@schule.nrw.de	304	Grundschule Gemeinsames Lernen
<b>Herten-Mitte</b> <b>Leitung:</b> Frau Schäfer Vitusstr. 9 - 11 <b>Tel.:</b> 02366 / 303870/1 <b>E-Mail:</b> 122270.dienst@schule.nrw.de	295	Grundschule Gemeinsames Lernen
<b>Ludgerusschule</b> <b>Leitung:</b> Frau Blankenstein Paschenbergstr. 97, 45699 Herten <b>Tel.:</b> 02366 / 303900 <b>E-Mail:</b> 122245.dienst@schule.nrw.de	197	Grundschule Gemeinsames Lernen

<b>Martinischule</b> <b>Leitung:</b> Frau Müller Zur Baut 8, 45701 Herten <b>Tel.:</b> 02366 / 303910/12 <b>E-Mail:</b> 122336.dienst@schule.nrw.de	<b>246</b>	<b>Grundschule</b>  <b>Gemeinsames Lernen</b>
<b>Süder Grundschule</b> <b>Leitung:</b> Frau Schulte-Hullern In der Feige 192, 45699 Herten <b>Tel.:</b> 02366 / 303880 <b>E-Mail:</b> 122257.dienst@schule.nrw.de	<b>410</b>	<b>Grundschule</b>  <b>offizielle „Schule des Gemeinsamen Lernens“</b>
<b>Waldschule</b> <b>Leitung:</b> Frau Fey Langenbochumerstr. 248, 45701 Herten <b>Tel.:</b> 02366 / 303920 <b>E-Mail:</b> 122269.dienst@schule.nrw.de	<b>237</b>	<b>Grundschule</b>  <b>Gemeinsames Lernen</b>
<b>Rosa-Parks-Gesamtschule</b> <b>Leitung:</b> Frau Brzoza Fritz-Erler-Str. 2, 45701 Herten <b>Tel.:</b> 02366/303720 /-21 <b>E-Mail:</b> info@rps-herten.de	<b>1011</b>	<b>Gesamtschule</b>  <b>offizielle „Schule des Gemeinsamen Lernens“</b>
<b>Martin-Luther-Schule (Sekundarschule)</b> <b>Leitung:</b> Herr Kuhl Martin-Luther-Str. 3, 45701 Herten <b>Tel.:</b> 02366/303940 <b>E-Mail:</b> martin-luther-schule@herten.de	<b>459</b>	<b>Sekundarschule</b>  <b>offizielle „Schule des Gemeinsamen Lernens“</b>
<b>Willy-Brandt-Realschule</b> <b>Leitung:</b> Herr Pawliczek Ernst-Reuter-Platz 10-20, 45699 Herten <b>Tel.:</b> 02366/303760 <b>E-Mail:</b> willy-brandt-realschule@herten.de	<b>571</b>	<b>Realschule</b>  <b>offizielle „Schule des Gemeinsamen Lernens“</b>

# Stadt Marl



Schule	Schülerzahl	Bemerkungen
<b>Aloysiuschule</b> <b>Leitung:</b> Frau Schweinsberg Westfalenstraße 68a, 45770 Marl <b>Tel.:</b> 02365/503306-11 <b>E-Mail:</b> 122907.dienst@schule.nrw.de	<b>222</b>	<b>Grundschule</b>  <b>Gemeinsames Lernen</b>
<b>August-Döhr-Schule</b> <b>Leitung:</b> Frau Braun Max-Planck-Str. 15, 45768 Marl <b>Tel.:</b> 02365/207188-11 <b>E-Mail:</b> 122774.dienst@schule.nrw.de	<b>238</b>	<b>Grundschule</b>  <b>Gemeinsames Lernen</b>
<b>Bartholomäusschule</b> <b>Leitung:</b> Herr Langenkamp Dorfstr. 27. 45768 Marl <b>Tel.:</b> 02365/50356711 <b>E-Mail:</b> 122932.dienst@schule.nrw.de	<b>189</b>	<b>Grundschule</b>  <b>Gemeinsames Lernen</b>
<b>Bonifatiuschule</b> <b>Leitung:</b> Frau Kilimann Bonifatiusstr 20, 45768 Marl <b>Tel.:</b> 02365/699606-11 <b>E-Mail:</b> 122830.dienst@schule.nrw.de	<b>199</b>	<b>Grundschule</b>  <b>Gemeinsames Lernen</b>
<b>Canisiuschule</b> <b>Leitung:</b> Frau Dickhöver Max-Reger-Str. 51, 45772 Marl <b>Tel.:</b> 02365/69960912 <b>E-Mail:</b> 122841.dienst@schule.nrw.de	<b>383</b>	<b>Grundschule</b>  <b>Gemeinsames Lernen</b>

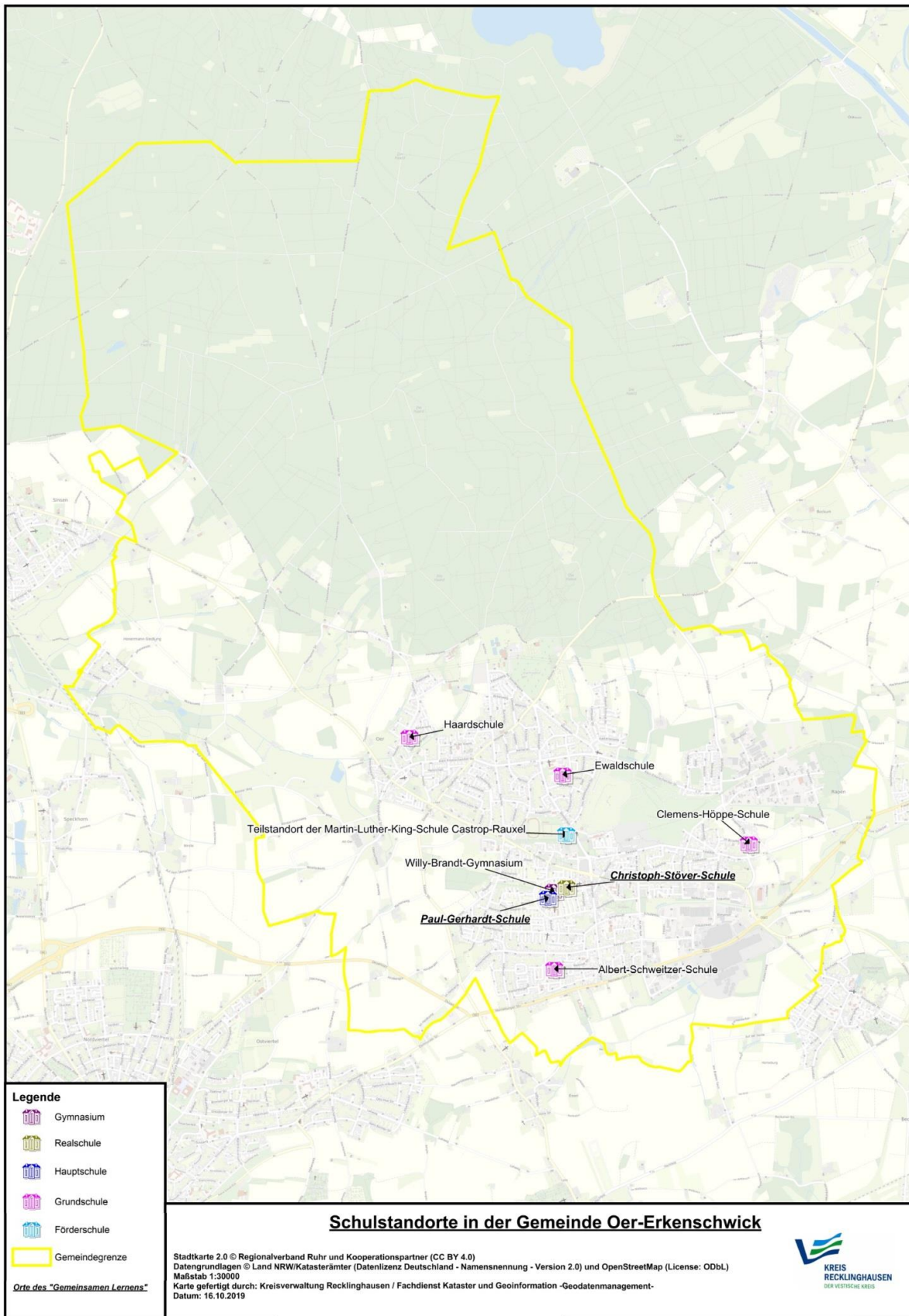
<b>Goetheschule</b> <b>Leitung:</b> N.N. Hervesterstr. 81, 45768 Marl <b>Tel.:</b> 02365/50332711 <b>E-Mail:</b> 122749.dienst@schule.nrw.de	<b>292</b>	<b>Grundschule</b>  <b>offizielle „Schule des Gemeinsamen Lernens“</b>
<b>Haardschule / Johanneschule</b> <b>Leitung:</b> Frau Wollbrink (komm.) In de Flaslänne 22, 45770 Marl <b>Tel.:</b> 02365/699608-11 <b>E-Mail:</b> 122816.dienst@schule.nrw.de	<b>212</b>	<b>Grundschule</b>  <b>Gemeinsames Lernen</b>
<b>Harkortschule</b> <b>Leitung:</b> Frau Bauer Lipper Weg 140, 45772 Marl <b>Tel.:</b> 02365/698187-11 <b>E-Mail:</b> 122828.dienst@schule.nrw.de	<b>331</b>	<b>Grundschule</b>  <b>Gemeinsames Lernen</b>
<b>Käthe-Kollwitz-Schule</b> <b>Leitung:</b> Frau Klüsener Merkelheider Weg 194, 45772 Marl <b>Tel.:</b> 02365/20048811 <b>E-Mail:</b> 122713.dienst@schule.nrw.de	<b>220</b>	<b>Grundschule</b>
<b>Martin-Buber-Schule</b> <b>Leitung:</b> Herr Walter Emslandstr. 16, 45770 Marl <b>Tel.:</b> 02365/503359-11 <b>E-Mail:</b> 122798.dienst@schule.nrw.de	<b>223</b>	<b>Grundschule</b>  <b>Gemeinsames Lernen</b>
<b>Overbergschule</b> <b>Leitung:</b> Frau Jäger Ophoffstr. 27, 45768 Marl <b>Tel.:</b> 02365/92474-0-11 <b>E-Mail:</b> 122889.dienst@schule.nrw.de	<b>222</b>	<b>Grundschule</b>



<b>Pestalozzischule</b> <b>Leitung:</b> Frau Cappenberg Carl-Duisberg-Str. 15, 45772 Marl <b>Tel.:</b> 02365/20521611 <b>E-Mail:</b> 122804.dienst@schule.nrw.de	<b>162</b>	<b>Grundschule</b>  <b>Gemeinsames Lernen</b>
<b>Sickingmühle</b> <b>Leitung:</b> Frau Junietz Alte Str. 30, 45772 Marl <b>Tel.:</b> 02365/699607-11 <b>E-Mail:</b> 122737.dienst@schule.nrw.de	<b>194</b>	<b>Grundschule</b>  <b>Gemeinsames Lernen</b>
<b>Martin-Luther-King-Gesamtschule</b> <b>Leitung:</b> Frau Parras Georg-Herwegh-Str.63-67, 45772 Marl <b>Tel.:</b> 02365/95840 <b>E-Mail:</b> mlks.marl@t-online.de	<b>858</b>	<b>Gesamtschule</b>  <b>offizielle „Schule des Gemeinsamen Lernens“</b>
<b>Willy-Brandt-Gesamtschule</b> <b>Leitung:</b> Herr Sylla Willy-Brandt-Allee 1, 45770 Marl <b>Tel.:</b> 02365/572800 <b>E-Mail:</b> wbg-marl@t-online.de	<b>31088</b>	<b>Gesamtschule</b>  <b>offizielle „Schule des Gemeinsamen Lernens“</b>
<b>Ernst-Immel-Realschule</b> <b>Leitung:</b> Frau Lange Droste-Hülshoff-Str. 36, 45772 Marl <b>Tel.:</b> 02365/5033260 <b>E-Mail:</b> 161755.dienst@schule.nrw.de	<b>541</b>	<b>Realschule</b>  <b>offizielle „Schule des Gemeinsamen Lernens“</b>
<b>Gymnasium im Loekamp</b> <b>Leitung:</b> Herr Brode Loekampstraße 80, 45770 Marl <b>Tel.:</b> 02365/6988150 <b>E-Mail:</b> info@gil-marl.de	<b>787</b>	<b>Gymnasium</b>

<p><b>Albert-Schweitzer- / Geschwister-Scholl-Gymnasium</b>  <b>Leitung:</b> Frau Schlüter  Max-Planck-Straße 23, 45768 Marl  <b>Tel.:</b> 02365/96970  <b>E-Mail:</b> sekretariat@asgsg-marl.de</p>	<p><b>870</b></p>	<p><b>Gymnasium</b></p>
<p><b>Katholische Hauptschule Marl</b>  <b>Leitung:</b> Frau Themann  Merkelheider Weg 21, 45772 Marl  <b>Tel.:</b> 02365/5033030  <b>E-Mail:</b> 145130@schule.nrw.de</p>	<p><b>264</b></p>	<p><b>Hauptschule</b></p>

## Stadt Oer-Erkenschwick



**Legende**

-  Gymnasium
-  Realschule
-  Hauptschule
-  Grundschule
-  Förderschule
-  Gemeindegrenze

*Orte des "Gemeinsamen Lernens"*

### Schulstandorte in der Gemeinde Oer-Erkenschwick

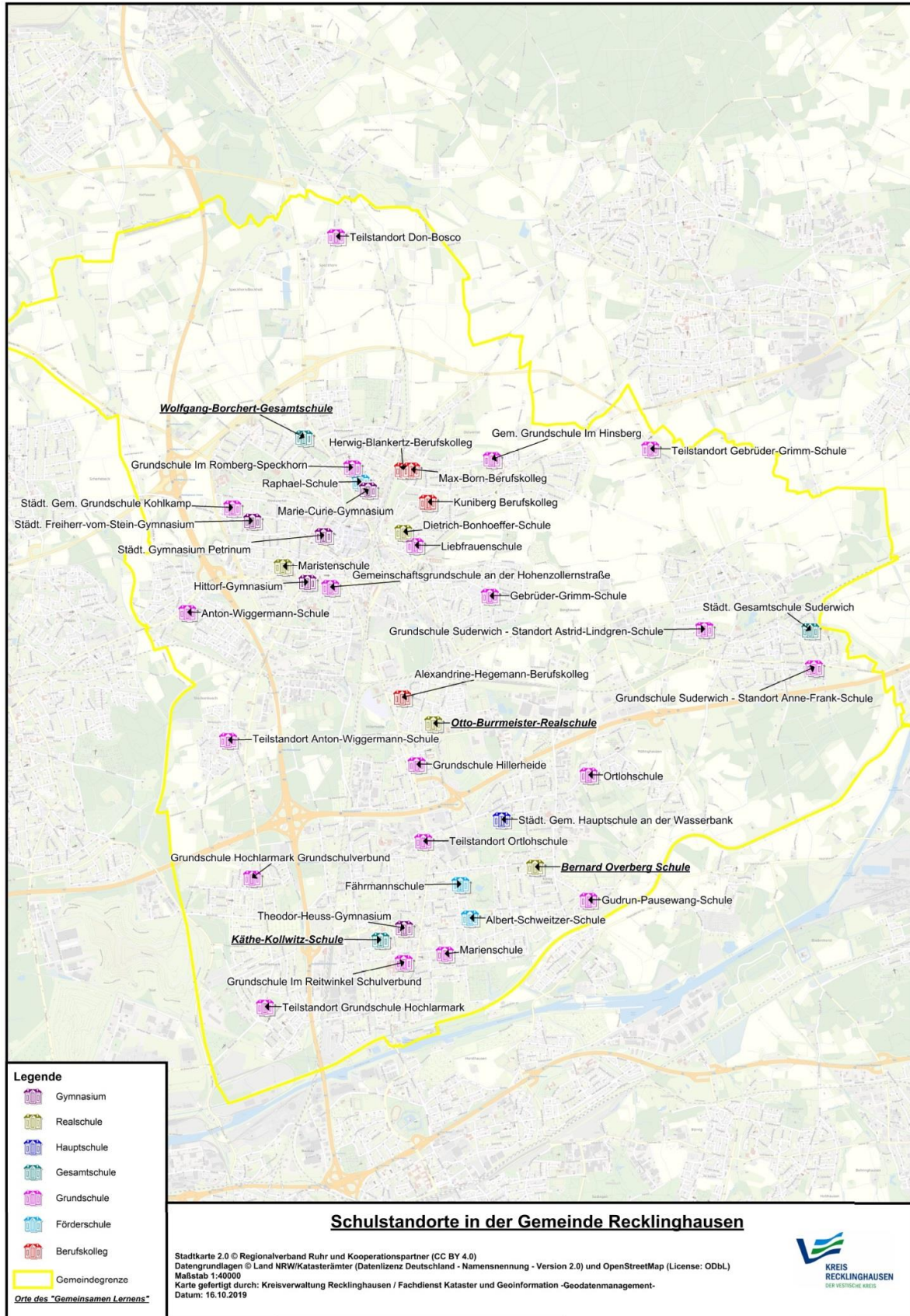
Stadtkarte 2.0 © Regionalverband Ruhr und Kooperationspartner (CC BY 4.0)  
 Datengrundlagen © Land NRW/Katasterämter (Datenlizenz Deutschland - Namensnennung - Version 2.0) und OpenStreetMap (License: ODbL)  
 Maßstab 1:30000  
 Karte gefertigt durch: Kreisverwaltung Recklinghausen / Fachdienst Kataster und Geoinformation -Geodatenmanagement-  
 Datum: 16.10.2019



Schule	Schülerzahl	Bemerkungen
<b>Albert-Schweitzer-Schule</b> <b>Leitung:</b> Frau Reinecke (komm.) Königsberger Str. 9, 45739 Oer-E. <b>Tel.:</b> 02368 / 3535 <b>E-Mail:</b> 122518.dienst@schule.nrw.de	298	Grundschule
<b>Clemens-Höppe-Schule</b> <b>Leitung:</b> Frau Berg Steinrapener Weg 21, 45739 Oer-E. <b>Tel.:</b> 02368 / 52332 <b>E-Mail:</b> 122488.dienst@schule.nrw.de	212	Grundschule  offizielle „Schule des Gemeinsamen Lernens“
<b>Ewaldschule</b> <b>Leitung:</b> Frau Reinicke Grüner Weg 28, 45739 Oer-Erkenschwick <b>Tel.:</b> 02368 / 55245 <b>E-Mail:</b> 122490.dienst@schule.nrw.de	301	Grundschule  offizielle „Schule des Gemeinsamen Lernens“
<b>Haardschule</b> <b>Leitung:</b> Frau Berg (komm.) Haardstr. 36, 45739 Oer-Erkenschwick <b>Tel.:</b> 02368 / 1309 <b>E-Mail:</b> 122506.dienst@schule-nrw.de	194	Grundschule
<b>Paul-Gerhardt-Hauptschule</b> <b>Leitung:</b> Herr Schäpers Lortzingstr. 2, 45739 Oer-Erkenschwick <b>Tel.:</b> 02368/52157 <b>E-Mail:</b> 144976.dienst@schule.nrw.de	402	Hauptschule  offizielle „Schule des Gemeinsamen Lernens“

<p><b>Christoph-Stöver-Realschule</b>  <b>Leitung:</b> Herr Brinkmann  Christoph-Stöver-Str. 2, 45739 Oer-  Erkenschwick  <b>Tel.:</b> 02368/4300  <b>E-Mail:</b> 161706@schule.nrw.de</p>	<p><b>512</b></p>	<p><b>Realschule</b>   <b>offizielle „Schule des  Gemeinsamen Lernens“</b></p>
<p><b>Willy-Brandt-Gymnasium</b>  <b>Leitung:</b> Herr Huhn  Christoph-Stöver-Straße 4, 45739 Oer-  Erkenschwick  <b>Tel.:</b> 02368/98560  <b>E-Mail:</b> 187215@schule.nrw.de</p>	<p><b>605</b></p>	<p><b>Gymnasium</b></p>

# Stadt Recklinghausen



Schule	Schülerzahl	Bemerkungen
<b>Anton-Wiggermann-Schule</b> <b>Leitung:</b> Frau Brüggemann Wiggermannstr. 5 - Stuckenbuschstr. 154 <b>Tel.:</b> 02361/106273-0 – 02361/9086201 <b>E-Mail:</b> 120042.dienst@schule.nrw.de	<b>283</b>	<b>Grundschule</b>  <b>Gemeinsames Lernen</b>
<b>Cornelia Funke Schule</b> <b>Leitung:</b> N.N. (komm. Frau Stewen) Bochumer Str. 22, 45661 Recklinghausen <b>Tel.:</b> 02361/7988 <b>E-Mail:</b> 100115.dienst@schule.nrw.de	<b>49</b>	<b>Grundschule</b>  <b>Gemeinsames Lernen</b>
<b>Gebrüder-Grimm-Schule</b> <b>Leitung:</b> Frau Münzenberg Nordseestr. 98 - Esseler Str. 195 <b>Tel.:</b> 02361/904350 – 02361/81352 <b>E-Mail:</b> 186545.dienst@schule.nrw.de	<b>328</b>	<b>Grundschule</b>  <b>Gemeinsames Lernen</b>
<b>Gudrun-Pausewang-Schule</b> <b>Leitung:</b> Frau Fuhrmann Heinrichstr. 52, 45663 Recklinghausen <b>Tel.:</b> 02361/3033780 <b>E-Mail:</b> 119970.dienst@schule.nrw.de	<b>213</b>	<b>Grundschule</b>  <b>offizielle „Schule des Gemeinsamen Lernens“</b>
<b>Hillerheide</b> <b>Leitung:</b> Herr Wöbeking Herner Str. 167, 45659 Recklinghausen <b>Tel.:</b> 02361/65806511 <b>E-Mail:</b> 120030.dienst@schule.nrw.de	<b>291</b>	<b>Grundschule</b>
<b>Hochlarmark</b> <b>Leitung:</b> Frau Wessels Leonhardstr. 14a, 45661 Recklinghausen Westfalenstr. 195, 45661 Recklinghausen <b>Tel.:</b> 02361/372183 – 02361/65806411 <b>E-Mail:</b> 1199445.dienst@schule.nrw.de	<b>352</b>	<b>Grundschule</b>  <b>offizielle „Schule des Gemeinsamen Lernens“</b>

<b>Hohenzollernstraße</b> <b>Leitung:</b> N.N. Hohenzollernstr. 3, 45659 Recklinghausen <b>Tel.:</b> 02361/5828950 <b>E-Mail:</b> 120017.dienst@schule.nrw.de	<b>237</b>	<b>Grundschule</b>  <b>Gemeinsames Lernen</b>
<b>Im Hinsberg</b> <b>Leitung:</b> Frau Hunsdick Canisiusstr. 9, 45665 Recklinghausen <b>Tel.:</b> 02361/5820490 <b>E-Mail:</b> 184986.dienst@schule.nrw.de	<b>163</b>	<b>Grundschule</b>  <b>Gemeinsames Lernen</b>
<b>Im Kohlkamp</b> <b>Leitung:</b> Frau Dengel Kohlkamp 1/3, 45657 Recklinghausen <b>Tel.:</b> 02361/9382070 <b>E-Mail:</b> 183623.dienst@schule.nrw.de	<b>260</b>	<b>Grundschule</b>  <b>Gemeinsames Lernen</b>
<b>Im Reitwinkel</b> <b>Leitung:</b> Frau Haumann Feldstr. 13a, 45661 Recklinghausen <b>Tel.:</b> 02361/64088 <b>E-Mail:</b> 120029.dienst@schule.nrw.de	<b>331</b>	<b>Grundschule</b>  <b>Gemeinsames Lernen</b>
<b>Im Romberg-Speckhorn</b> <b>Leitung:</b> Herr Kruck Im Romberg 9, 45657 Recklinghausen <b>Tel.:</b> 02361/5828930 <b>E-Mail:</b> 120054.dienst@schule.nrw.de	<b>331</b>	<b>Grundschule</b>  <b>offizielle „Schule des Gemeinsamen Lernens“</b>
<b>Liebfrauenschule</b> <b>Leitung:</b> Frau Stewen Jahnstraße 32, 45665 Recklinghausen <b>Tel.:</b> 02361/499210 <b>E-Mail:</b> 119969.dienst@schule.nrw.de	<b>225</b>	<b>Grundschule</b>  <b>Gemeinsames Lernen</b>

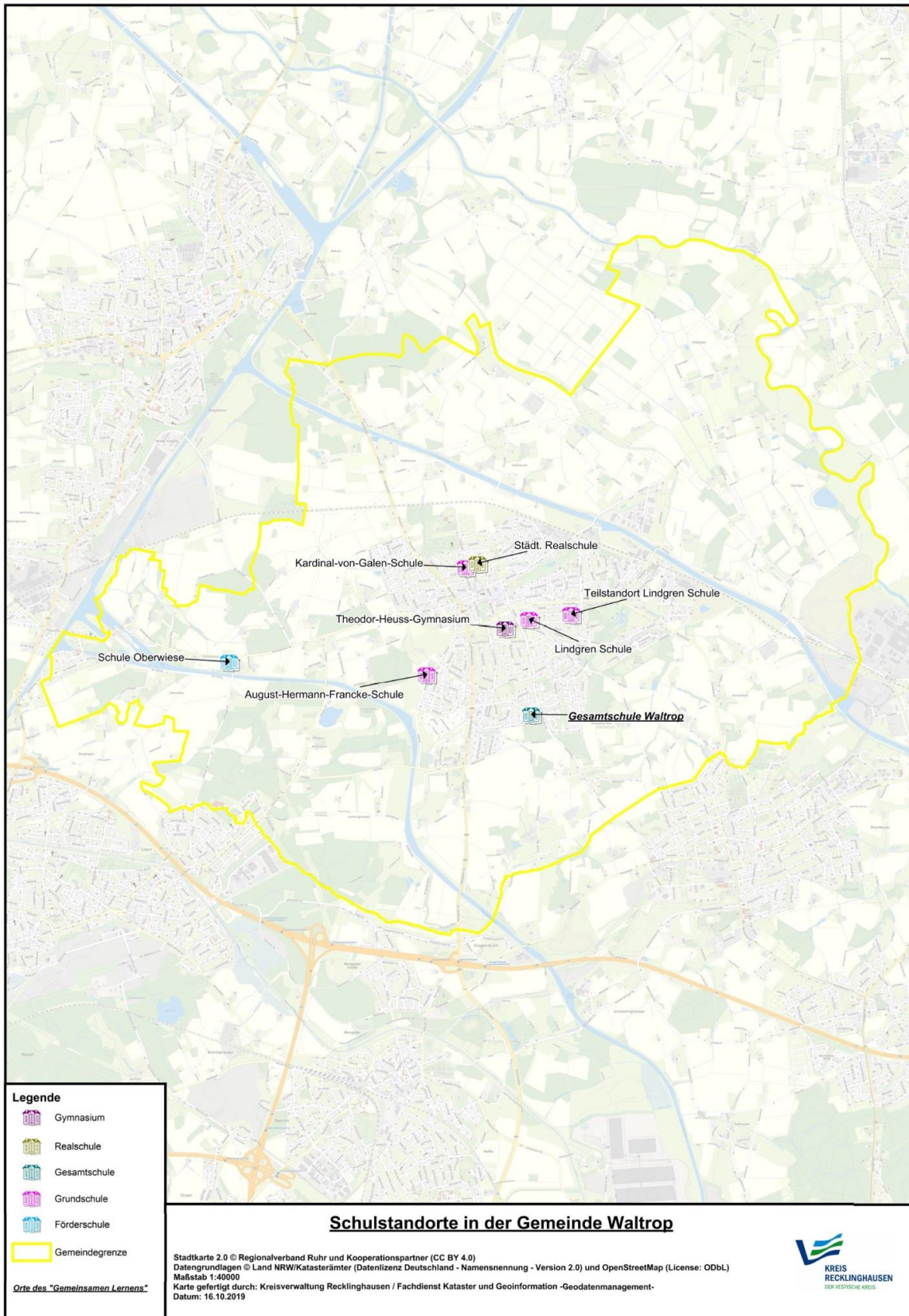


<b>Marienschule</b> <b>Leitung:</b> Frau Ott Marienstr. 32/34, 45663 Recklinghausen <b>Tel.:</b> 02361/6580690 <b>E-Mail:</b> 120066.dienst@schule.nrw.de	<b>216</b>	<b>Grundschule</b>  <b>Gemeinsames Lernen</b>
<b>Ortlohschule (mit TS Bochumer Str.)</b> <b>Leitung:</b> Frau Richta Ortlohstr. 54-58, 45663 Recklinghausen <b>Tel.:</b> 02361/904430 <b>E-Mail:</b> 119957.dienst@schule.nrw.de	<b>442</b>	<b>Grundschule</b>  <b>Gemeinsames Lernen</b>
<b>Suderwich</b> <b>Leitung:</b> Herr Maaß Schulstr. 74, (TS Astrid-Lindgren) Henrichenburger Str. 186, (TS Anne Frank) <b>Tel.:</b> 02361/9372670 – 02361/58289612 <b>E-Mail:</b> 199400.dienst@schule.nrw.de	<b>379</b>	<b>Grundschule</b>  <b>Gemeinsames Lernen</b>
<b>Gesamtschule Käthe-Kollwitz</b> <b>Leitung:</b> Herr Neckenig Gneisenastr. 49, 45657 Recklinghausen <b>Tel.:</b> 02361/302430 <b>E-Mail:</b> email@kks-schulen-re.de	<b>879</b>	<b>Gesamtschule</b>  <b>offizielle „Schule des Gemeinsamen Lernens“</b>
<b>Gesamtschule Wolfgang Borchert</b> <b>Leitung:</b> Herr Kolbe Beisinger Weg 80, 45657 Recklinghausen <b>Tel.:</b> 02361/106960 <b>E-Mail:</b> email@woboge.schulen-re.de	<b>1099</b>	<b>Gesamtschule</b>  <b>offizielle „Schule des Gemeinsamen Lernens“</b>
<b>Gesamtschule Suderwich</b> <b>Leitung:</b> Frau Holtbrügge Markomannenstr. 16, 45665 Recklinghausen <b>Tel.:</b> 02361/98940 <b>E-Mail:</b> sekretariat@geresu.de	<b>757</b>	<b>Gesamtschule</b>

<b>Otto-Burrmeister-Realschule</b> <b>Leitung:</b> Herr Trzecinski Maybachstraße 70, 45659 Recklinghausen <b>Tel.:</b> 02361/938970 <b>E-Mail:</b> email@obrs.schulen-re.de	<b>435</b>	<b>Realschule</b>  <b>offizielle „Schule des Gemeinsamen Lernens“</b>
<b>Bernard-Overberg-Realschule</b> <b>Leitung:</b> Herr Sudeick Overbergstr. 99, 45663 Recklinghausen <b>Tel.:</b> 02361/6580810 <b>E-Mail:</b> email@overberg.schulen-re.de	<b>613</b>	<b>Realschule</b>  <b>offizielle „Schule des Gemeinsamen Lernens“</b>
<b>Dietrich-Bonhoeffer-Realschule</b> <b>Leitung:</b> Herr Koschwitz (KR) Hunsrückstr. 15, 45665 Recklinghausen <b>Tel.:</b> 02361/499240 <b>E-Mail:</b> email@bonhoeff.schulen-re.de	<b>533</b>	<b>Realschule</b>
<b>Freiherr-vom-Stein-Gymnasium</b> <b>Leitung:</b> Frau Waterfeld Westerholter Weg 113, 45657 Recklinghausen <b>Tel.:</b> 02361/95300 <b>E-Mail:</b> email@freiherr.schulen-re.de	<b>587</b>	<b>Gymnasium</b>
<b>Hittorf-Gymnasium</b> <b>Leitung:</b> Herr Dr. Jentsch Kemnastr. 38, 45657 Recklinghausen <b>Tel.:</b> 02361/9086210 <b>E-Mail:</b> 167939@schule.nrw.de	<b>1056</b>	<b>Gymnasium</b>
<b>Marie-Curie-Gymnasium</b> <b>Leitung:</b> Herr Passerah Görresstraße 5, 45657 Recklinghausen <b>Tel.:</b> 02361/936560 <b>E-Mail:</b> email@mcg.schulen-re.de	<b>569</b>	<b>Gymnasium</b>

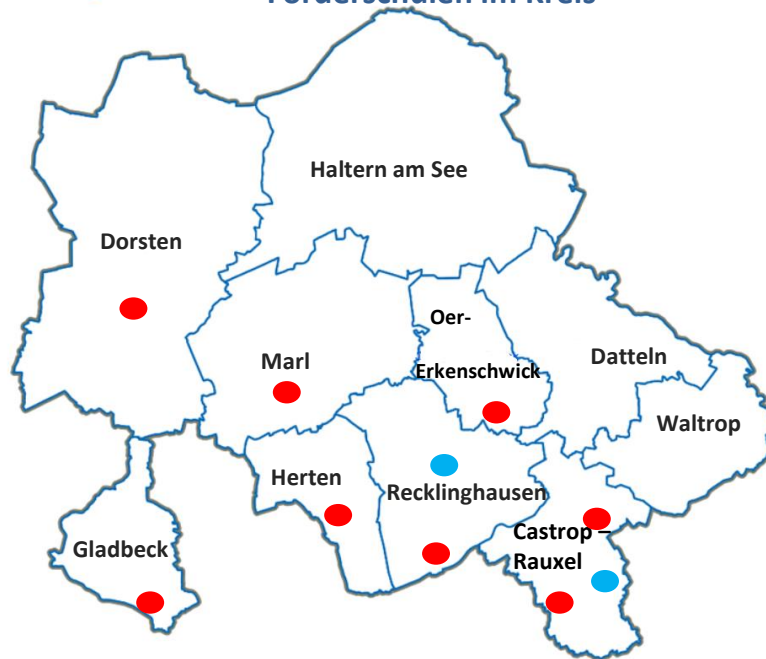
<p><b>Städt. Gymnasium Petrinum</b>  <b>Leitung:</b> Herr Rembiak  Herzogswall 29, 45657 Recklinghausen  <b>Tel.:</b> 02361/904470  <b>E-Mail:</b> email@petrinum.schulen-re.de</p>	<b>744</b>	<b>Gymnasium</b>
<p><b>Theodor-Heuss-Gymnasium</b>  <b>Leitung:</b> Herr Schürmann  Theodor-Körner-Straße 25, 45661  Recklinghausen  <b>Tel.:</b> 02361/375940  <b>E-Mail:</b> email@thg.schulen-re.de</p>	<b>596</b>	<b>Gymnasium</b>
<p><b>Hauptschule an der Wasserbank</b>  <b>Leitung:</b> Herr Janssen  Wasserbank 20, 45663 Recklinghausen  <b>Tel.:</b> 02361/904370  <b>E-Mail:</b> email@wasserbank-schulen.re.de</p>	<b>74</b>	<b>Hauptschule (auslaufend)</b>

# Stadt Waltrop



Schule	Schülerzahl	Bemerkungen
<b>August-Hermann-Francke-Schule</b> <b>Leitung:</b> Frau Köstler-Mathes Hafenstr. 76, 45731 Waltrop <b>Tel.:</b> 02309 / 920499 <b>E-Mail:</b> 122981.dienst@schule.nrw.de	225	Grundschule
<b>Kardinal-von-Galen-Schule</b> <b>Leitung:</b> Frau Behr-Kiesenberg In der Baut 27, 45731 Waltrop <b>Tel.:</b> 02309 / 785671 <b>E-Mail:</b> 122970.dienst@schule.nrw.de	298	Grundschule Gemeinsames Lernen
<b>Lindgren-Schule</b> <b>Leitung:</b> Frau Wesselbaum Taeglichsbeckstr. 29, 45731 Waltrop Delbrückstr. 2, 45731 Waltrop <b>Tel.:</b> 02309 / 781846 – 02309 / 785930 <b>E-Mail:</b> 122968.dienst@schule.nrw.de	419	Grundschule offizielle „Schule des Gemeinsamen Lernens“
<b>Gesamtschule Waltrop</b> <b>Leitung:</b> Frau Waterkamp Brockenscheidter Str. 100, 45731 Waltrop <b>Tel.:</b> 02309/78530 <b>E-Mail:</b> info@ge-waltrop.de	959	Gesamtschule offizielle „Schule des Gemeinsamen Lernens“
<b>Städt. Realschule Waltrop</b> <b>Leitung:</b> Frau Dahlhues Ziegeleistraße 31, 45731 Waltrop <b>Tel.:</b> 02309/7831870 <b>EMail:</b> sekretariat@realschule-waltrop.de	674	Realschule
<b>Gymnasium Theodor-Heuss</b> <b>Leitung:</b> Frau Leukefeld Theodor-Heuss-Str. 1, 45731 Waltrop <b>Tel.:</b> 02309/75453 <b>E-Mail:</b> thg-waltrop@t-online.de	820	Gymnasium

## Förderschulen im Kreis



### Castrop-Rauxel

Schule	LE	ESE	Sprache - Primar
Martin-Luther-King-Schule	•	•	
Hans-Christian-Andersen			•

### Dorsten

Schule	LE	ESE	Sprache - Primar
von Ketteler-Schule	•	•	•

### Gladbeck

Schule	LE	ESE	Sprache - Primar
Roßheideschule	•	•	•

### Herten

Schule	LE	ESE	Sprache - Primar
Achtenbeckschule	•	•	•

### Marl

Schule	LE	ESE	Sprache - Primar
Heinrich-Kielhorn-Schule	•	•	•

### Oer-Erkenschwick

Schule	LE	ESE	Sprache - Primar
Martin-Luther-King-Schule	•	•	•

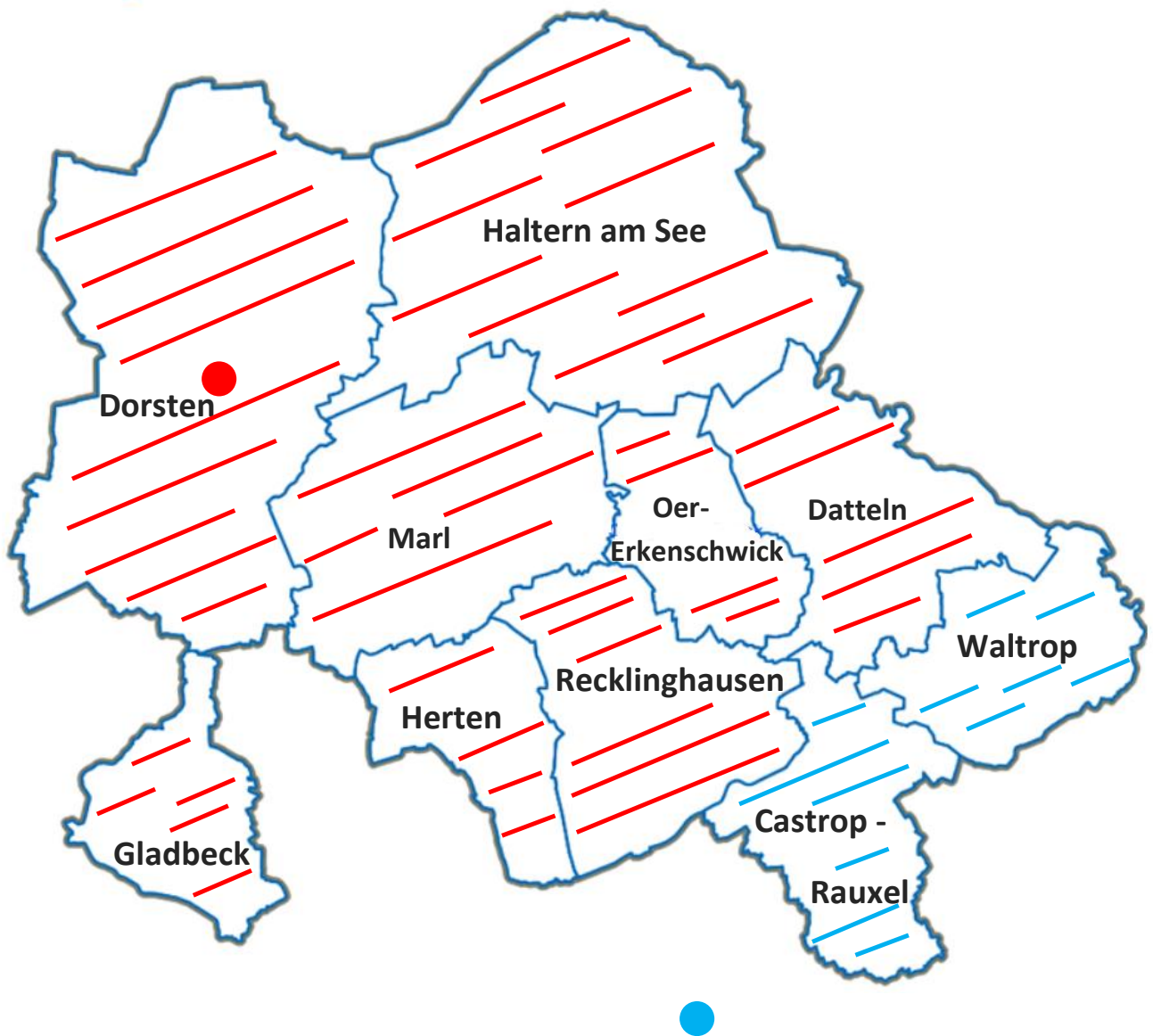
### Recklinghausen

Schule	LE	ESE	Sprache - Primar
Albert-Schweitzer-Schule	•	•	
Fährmannschule			•

Förderschwerpunkt: „Sprache – Sekundarstufe I“

Dorsten: **Raoul-Wallenberg-Schule** (Zuständigkeitsbereich **rot**)

Bochum: **Hasselbrinkschule** (Zuständigkeitsbereich **blau**)



Förderschwerpunkt: „Geistige Entwicklung“

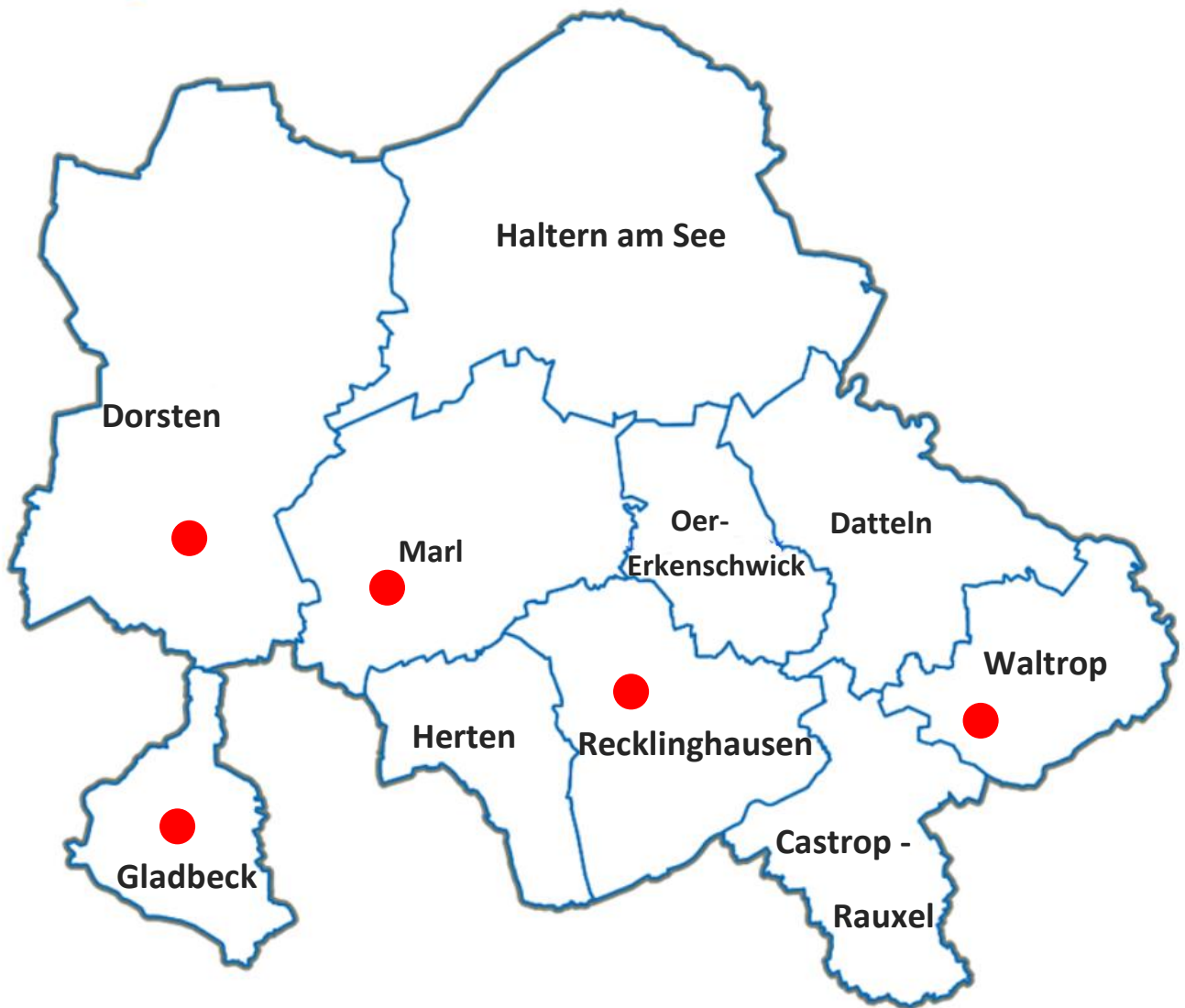
Dorsten: Haldenwangschule

Gladbeck: Jordan-Mai-Schule

Marl: Glück auf-Schule

Recklinghausen: Raphael-Schule

Waltrop: Schule Oberwiese





Förderschwerpunkt: „Körperlich und motorische Entwicklung“

Herten: **Christy-Brown-Schule** (Zuständigkeitsbereich **rot**)

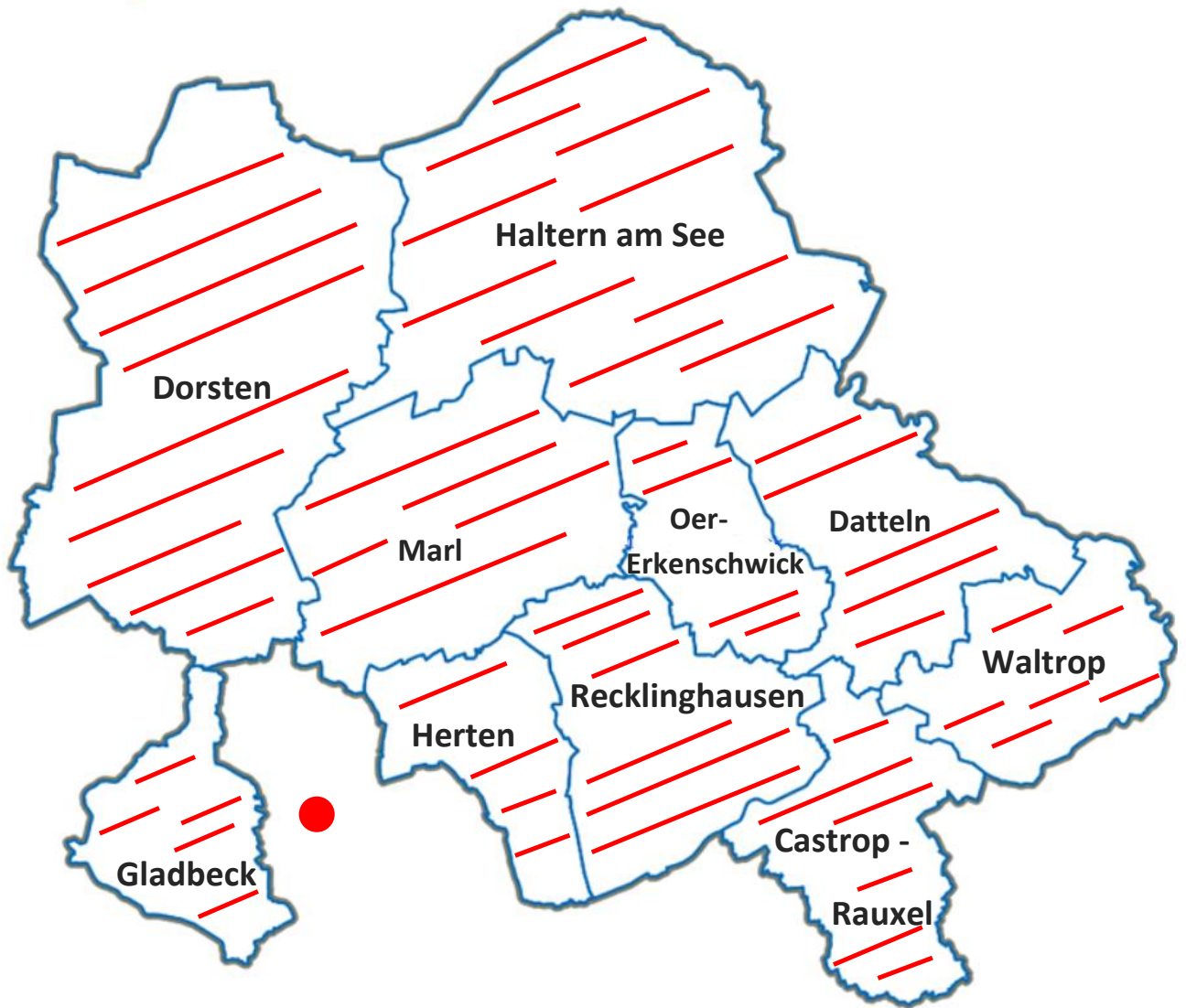
Gelsenkirchen: **Löchterschule** (Zuständigkeitsbereich **lila**)

Bochum: **Schule am Haus Langendreer** (Zuständigkeitsbereich **blau**)



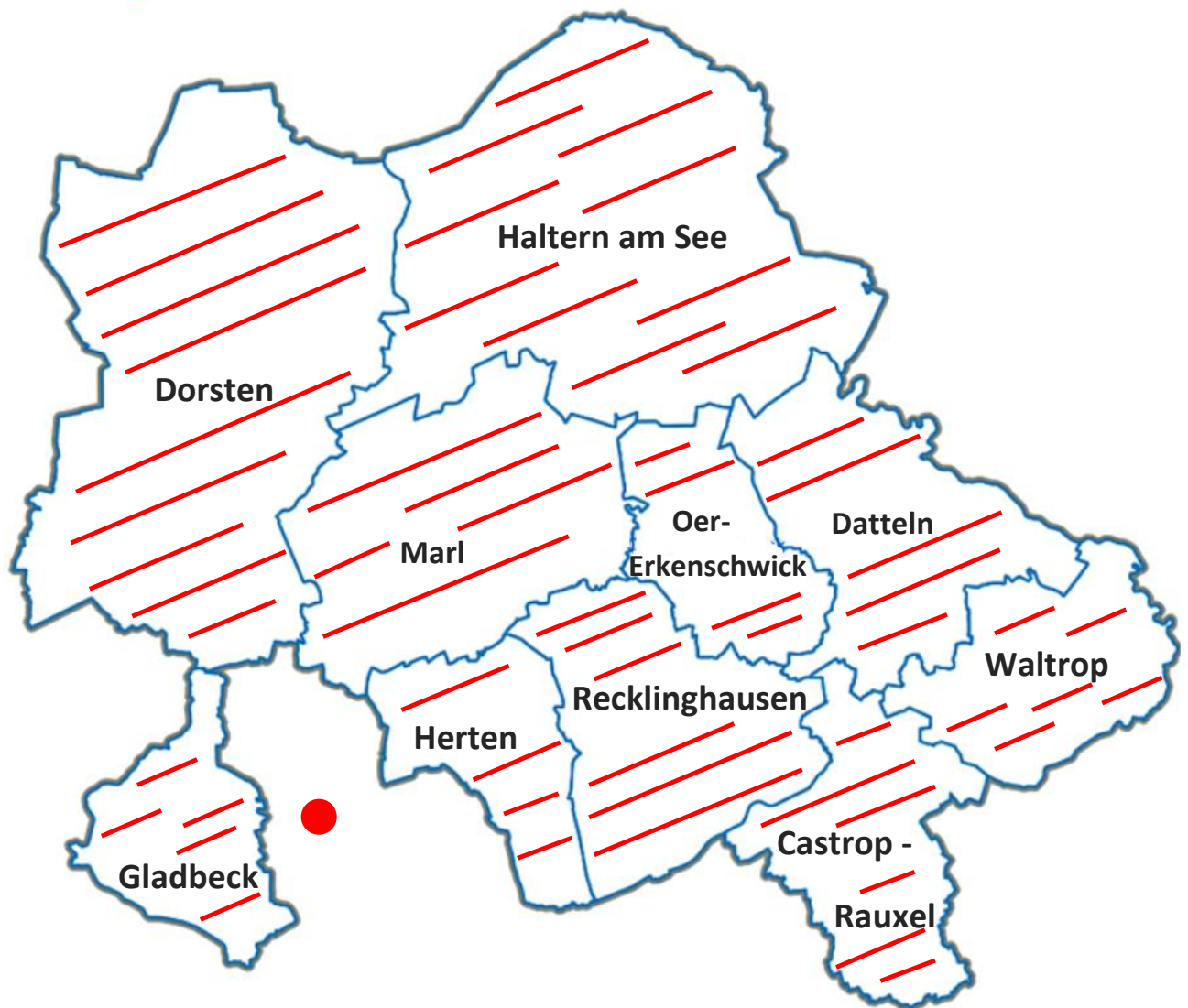
Förderschwerpunkt: „Sehen“

Gelsenkirchen: **Focus-Schule**



Förderschwerpunkt: „Hören und Kommunikation“

Gelsenkirchen: Glückauf-Schule



## Unterstützungsangebote – angedockt an das Schulamt Recklinghausen

### Inklusionskoordination

**Hubert Greszik**

h.greszik@kreis-re.de

02361 / 53 3320

**Markus Ortmann**

m.ortmann@kreis-re.de

02361 / 53 2079

### Fachberatung zu den Förderschwerpunkten

#### Fachberatung Förderschwerpunkt Lernen

Kontakt über Inklusionskoordination

**Julia Franken** – Antoniusschule Dorsten

**Markus Ortmann** – von Ketteler-Schule Dorsten

**Sebastian Wozniak** – von Ketteler-Schule Dorsten

#### Fachberatung Förderschwerpunkt ESE

Kontakt über Inklusionskoordination

**Oliver Bautz** – Achtenbeckschule Herten

**Swenja Bolles** – Achtenbeckschule Herten

#### Fachberatung Förderschwerpunkt Sprache

Kontakt über Inklusionskoordination

**Sabine Menken** – Achtenbeckschule Herten

**Fachberatung Förderschwerpunkt körperliche und motorische Entwicklung**  
Kontakt über Inklusionskoordination

**Julia Zimmermann**

**Fachberatung Förderschwerpunkt Geistige Entwicklung**  
Kontakt über Inklusionskoordination

**Jens Juskowiak**

**Fachberatung Autismus**

**Regina Pokorny** (Beratungskoordination)

02368 / 87 8845

rpokorny@web.de

## Schulaufsicht

**Marita Wrocklage**

Schulamtsdirektorin, Generale Inklusion

m.wrocklage@kreis-re.de

02361 / 53 3037

**Andreas Menzel**

Schulamtsdirektor Förderschulen, Zuständigkeit Abordnungen ins Gemeinsame Lernen

a.menzel@kreis-re.de

02361 / 53 3022

## Hospitationsschulen im Kreis Recklinghausen

- Castrop-Rauxel: Marktschule Ickern (Grundschule)  
Kirchstr. 56, 44581 Castrop-Rauxel  
Tel.: 02305 / 73883  
E-Mail: 129045.dienst@schule.nrw.de
- Datteln: Comenius Gymnasium  
Südring 150, 45711 Datteln  
Tel.: 02363/37470  
E-Mail: info@comenius-gymnasium-datteln.de
- Dorsten: Antoniuschule (Grundschule)  
Heroldstr. 1, 46284 Dorsten  
Tel.: 02362/62355  
E-Mail: 122580.dienst@schule.nrw.de
- Gesamtschule Wulfen  
Wulfener Markt 2, 46286 Dorsten  
Tel.: 02369/91580  
E-Mail: info@gs-wulfen.de
- Oer-Erkenschwick: Ewaldschule (Grundschule)  
Grüner Weg 28, 45739 Oer-Erkenschwick  
Tel.: 02368 / 55245  
E-Mail: 122490.dienst@schule.nrw.de
- Paul-Gerhardt-Schule (Hauptschule)  
Lortzingstr. 2, 45739 Oer-Erkenschwick  
Tel.: 02368/52157  
E-Mail: 144976.dienst@schule.nrw.de

Recklinghausen:      Verbundschule Hochlarmark (Grundschule)  
Leonhardstr. 14a, 45661 Recklinghausen  
Westfalenstr. 195, 45661 Recklinghausen  
Tel.: 02361/372183 – 02361/65806411  
E-Mail: 1199445.dienst@schule.nrw.de

### **Kompetenzteam NRW – Kreis Recklinghausen**

Geschäftsstelle Kompetenzteam im Schulamt für den Kreis RE  
Co-Leitung: Ulrike Hach-Jantzen  
Kurt-Schumacher-Allee 1, 45657 Recklinghausen  
02361 / 53 3306  
u.hach-jantzen@kreis-re.de  
www.kt.re.nrw.de

## Übersicht der Sprecher/innen der IKONE (Inklusive Kommunale Netzwerke)

In jeder der 10 Städte des Kreises gibt es IKONEN (Inklusive Kommunale Netzwerke), in welchen sich Sonderpädagoginnen und Sonderpädagogen (und auch allgemeine Lehrkräfte), die im gemeinsamen Lernen tätig sind, in regelmäßigen Abständen treffen. Ziel ist der Austausch untereinander und über selbstgewählte Themenschwerpunkte.

<b>IKONE</b>	<b>Sprecher/in</b>	<b>Schule</b>	<b>Kontakt (Mail / Tel-Nr. Schule)</b>
Castrop-Rauxel	Frau Uysal Frau Konitz-Finke	Hans-Christian-Andersen Fridtjof-Nansen-Schule	188372.dienst@schule.nrw.de 162735.dienst@schule.nrw.de
Datteln	Frau Stolten	Lohschule	122464.dienst@schule.nrw.de
Dorsten	Frau Franken	Antoniussschule	122580.dienst@schule.nrw.de
Gladbeck	Frau Toker	Ratsgymnasium	167812.dienst@schule.nrw.de
Haltern	Frau Klapheck Frau Kleine-Büning	Katharina-von-Bora	122221.dienst@schule.nrw.de
Herten	Frau Höppner Herr Widlak	Süder Grundschule Achtenbeckschule	122257.dienst@schule.nrw.de 156255.dienst@schule.nrw.de
Marl	Herr Bothorn Herr Walter / Frau Seidel	Heinrich-Kielhorn Martin-Buber	156358.dienst@schule.nrw.de 122798.dienst@schule.nrw.de
Oer-Erkenschwick	Frau Reinicke	Ewaldschule	122490.dienst@schule.nrw.de
-Recklinghausen	Herr Greszik Herr Linder	Ortlohschule Gudrun-Pausewang	119957.dienst@schule.nrw.de 119970.dienst@schule.nrw.de
Waltrop	Frau Giedinghagen	Kardinal-von-Galen-GS	122970.dienst@schule.nrw.de



## Weitere Unterstützungsangebote

### Schulpsychologische Beratungsstelle

Paulusstraße 47, 45657 Recklinghausen  
02361 / 92 67832 0  
rsb-mitte@kreis-re.de

### Regionales Fortbildungszentrum der Bezirksregierung Münster am Standort Stift Tilbeck

Tilbeck 2, 48329 Havixbeck  
0251 / 411-2004

### Veröffentlichungen der Bezirksregierung Münster

[Inklusion und sonderpädagogische Förderung bei der Bezirksregierung Münster](#)

#### Handreichungen

Mit Schulleitungen, dem Zentrum für Lehrerbildung und erfahrenen Lehrkräften werden Handreichungen entwickelt, die den aktuellen Stand der Diskussion darstellen. Damit bei der Umsetzung eines inklusiven Schulsystems zentrale Qualitätsstandards sonderpädagogischer Förderung nicht verloren gehen, ist eine Bilanzierung der sonderpädagogischen Fachlichkeit notwendig.

[Handreichung Förderschwerpunkt Lernen](#)

[Informationen zur Arbeit in der Sekundarstufe I - Förderschwerpunkt Lernen](#)

[Handreichung Förderschwerpunkt emotionale und soziale Entwicklung](#)

[Handreichung Förderschwerpunkt Sprache](#)

## **Leitfäden**

Folgende Leitfäden sollen als Unterstützung dienen, den vielfältigen Anforderungen eines inklusiven Bildungsauftrags gerecht zu werden.

[Leitfaden Übergang Schule - Beruf](#)

[Leitfaden herausfordernde Verhaltensweisen](#)

[Leitfaden zieldifferentes Lernen](#)

[Leitfaden – Deutsch als Zweitsprache in der Grundschule](#)

## **Inklusionsordner**

Der Inklusionsordner soll bei der Tätigkeit im Themenfeld Inklusion unterstützen. Der Ordner soll dem Wunsch vieler Lehrkräfte nachkommen, eine umfangreiche Sammlung der aktuellen und notwendigen Informationen zum Thema Inklusion bereitzustellen.

Die einzelnen Kapitel sind zu finden unter

[Inklusionsordner](#)

## **Veröffentlichungen des Ministeriums für Schule und Bildung NRW**

[Inklusion - Informationen des Ministeriums für Schule und Bildung – NRW](#)

## **Kreis Recklinghausen – Schulträger der Berufskollegs im Kreis**

Kreisverwaltung Recklinghausen

Kurt-Schumacher-Allee 1

45657 Recklinghausen

[www.kreis-re.de](http://www.kreis-re.de)